



LE BLAVET AU NATUREL

Du 22 mars au 1^{er} avril 2024

Conférences
Expositions
Ateliers
Films
Troc aux plantes...



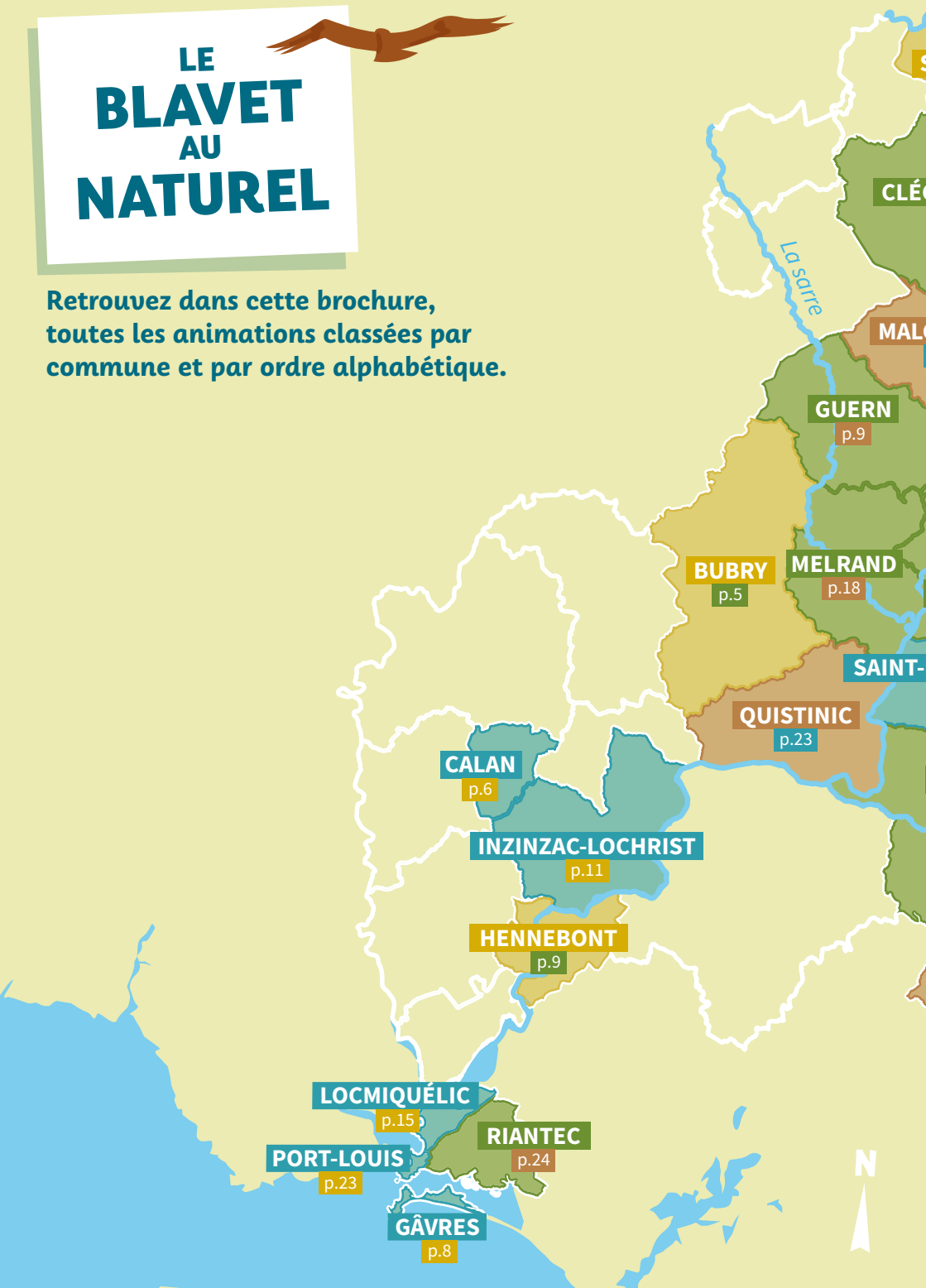
Blavet
terres
& eaux





LE BLAVET AU NATUREL

Retrouvez dans cette brochure,
toutes les animations classées par
commune et par ordre alphabétique.



SAINT-AIGNAN

p.25

GUÉREC

p.7

KERGRIST

p.13

NEULLIAC

p.20

GUÉNAC

p.17

PONTIVY

p.21

GUeltas

p.9

LE SOURN

p.14

SAINT-THURIAU

p.25

PLUMELIAU-BIEUZY

p.20

ÉVELLYS

p.6

BARTHÉLEMY

p.25

MORÉAC

p.18

BAUD

p.4

LOCMINÉ

p.14

CAMORS

p.6

MOUSTOIR-AC

p.19

Toutes les animations sont gratuites et sans inscription sauf indication contraire mentionnée dans le programme.

Si vous souhaitez participer à l'une des animations, vérifiez au préalable s'il faut vous inscrire ou prévoir du matériel.

Pour plus de renseignements sur chaque animation, nous vous invitons à contacter leurs organisateurs.



11

MARS

15

AVRIL

EXPOSITION « À FLEUR DE TROTTOIR »

Par Baud et Blavet terres & eaux

13 panneaux illustrés présentent sous un nouveau jour les plantes que certains d'entre nous appellent « mauvaises herbes », dont les propriétés sont très souvent insoupçonnées et qui rendent de nombreux services à la nature et aux êtres humains.

Les Halles, entre la Place Le Sciellour et le Square Delord

SAMEDI

23

MARS

de 14h30
à 16h30

ATELIER DE FABRICATION DE BOMBES À GRAINES

Par Dans l'Ensemble

Puisque c'est le printemps, l'Effet Papillon vous propose un temps pour mettre les mains dans la terre, en famille, pour fabriquer des bombes à graines et fleurir vos jardins et vos trottoirs.

Sur inscription au 07 83 14 37 79 ou sur coworking.danslensemble@gmail.com, limité à 15 personnes, à partir de 4 ans

Effet Papillon, 19 route de Locminé

MERCREDI

27

MARS

de 14h15
à 16h30

BALADE DÉCOUVERTE DES PLANTES SAUVAGES, COMESTIBLES ET MÉDICINALES EN MILIEU URBAIN

Par Dans l'Ensemble et Jeanne Marty

On se demande souvent leurs utilités... Elles sont là sous nos pieds et sont pleines de trésors, certaines se mangent, certaines nous soignent. Avec Jeanne Marty de « L'instant plantes », venez découvrir lors d'une balade en milieu urbain les mystérieuses plantes qui ont tant à nous raconter. Lors de cette escapade interactive, vous apprendrez les différentes règles de cueillettes ainsi que les aspects essentiels à connaître avant de commencer à cueillir soi-même et manger les plantes sauvages. Mais aussi comment les récolter, les utiliser dans le quotidien, les cuisiner ainsi que leurs vertus et leur pouvoir nutritionnel.

Sur inscription au 07 83 14 37 79
ou sur coworking.danslensemble@gmail.com, limité à 15 personnes

Effet Papillon, 19 route de Locminé

**22**

MARS

1er

AVRIL

Horaires
d'ouverture de
la médiathèque

EXPOSITION « BRETAGNE GRANDS MIGRATEURS »

Par Liammzer et Bretagne Grands Migrateurs

Découvrez, à travers différents panneaux, les grands poissons migrateurs en Bretagne tels que l'anguille européenne, le saumon atlantique, la truite de mer... Certaines de ces espèces migratrices viennent en Bretagne pour assurer l'une des étapes de leur cycle de vie. Exposition de l'association « *Bretagne Grands Migrateurs* ».

Médiathèque de Bubry, 2 ter rue de Sainte Hélène

22

MARS

1er

AVRIL

Horaires
d'ouverture de
la médiathèque
et du local
de Liammzer

EXPOSITION « PERLES DE PLUIE »

Par Liammzer et Yvelines Le Gall

Yveline Le Gall, habitante de Quistinic, a découvert l'infiniment petit à travers son objectif photo. Elle a d'abord photographié des fleurs, puis des insectes à travers des fleurs et enfin des gouttes d'eau à travers des insectes. Cette découverte a changé son regard sur la nature.

Médiathèque de Bubry, 2 ter rue de Sainte Hélène
et local de Liammzer, 3 rue de la Libération

DIMANCHE

24
MARS

de 14h
à 16h

BALADE « AU FIL DE L'EAU » EN CONTES ET EN MUSIQUES

Par Liammzer et Happy Art'monie

Angelina, musicienne, et Christine, conteuse, vous proposent une balade au fil de l'eau, une balade de sources en fontaines, de déserts en rizières, des nuages au bord de la mer... Une balade où s'entremêlent musiques, contes, chansons, poésies, cueillettes de feuilles et de fleurs pour une offrande à l'eau, source de vie.

*Sur inscription à lu.rodriguez@hotmail.fr ou au 07 83 14 37 79,
à partir de 6 ans*

Stade municipal de Bubry à 13h45. En cas de fortes pluies,
rdv au local de Liammzer, 3 rue de la Libération

MERCREDI

27
MARS

de 14h
à 16h

ATELIER « GOUTTE D'EAU, EN MACRO »

Par Liammzer et Yvelines Le Gall

Découvrez comment photographier une goutte d'eau, en macro ! Yveline Le Gall vous enseignera ses secrets pour passer derrière l'objectif !

Tout public à partir de 9 ans

Local de Liammzer, 3 rue de la Libération

SAMEDI

30
MARS

de 16h
à 17h30

CONFÉRENCE « LE RÔLE MAJEUR DES AFFLUENTS SUR LA VIE D'UN FLEUVE »

Par Liamzzer et l'AAPPMA La Gaule Melrandaise

Michel Le Brustiec, de l'association AAPPMA La Gaule Melrandaise, mettra en valeur l'importance des affluents sur la vie du Blavet, en s'attachant particulièrement au transit des sédiments. Cette conférence sera suivie d'un pot convivial.

Médiathèque de Bubry, 2 ter rue de Sainte Hélène

CALAN



VENDREDI

29
MARS

de 18h
à 20h

LA FORÊT, LES ANIMAUX ET LA NUIT

Par Calan - Lutins des bois

Partez à la découverte des animaux de la forêt à la tombée du jour. Observez, écoutez et trouvez des indices de qui se cachent en ce milieu forestier.

Sur inscription à lutinsdesbois56@gmail.com ou au 06 38 78 59 98, à partir de 6 ans, limité à 20 personnes

Le lieu de rendez-vous sera donné lors de l'inscription

SAMEDI

30
MARS

de 10h
à 12h

TROC AUX PLANTES ET AUX GRAINES ET DISTRIBUTION DE COMPOST

Par Calan et Lorient Agglomération

Echangez gratuitement plantes et graines pour diversifier votre jardin et favoriser la biodiversité ! Une distribution de compost issu des biodéchets de Lorient Agglomération aura également lieu.

Apportez vos plantes et graines à troquer et vos contenants pour le compost

Salle polyvalente, 21 rue du Levant

CAMORS



18
MARS

15
AVRIL

Horaires
d'ouverture
de la mairie

EXPOSITION « LES PLANTES INVASIVES SUR LES TERRITOIRES DU BLAVET ET DU SCORFF »

Par Camors et Lorient Agglomération

Les plantes invasives, qu'est-ce donc ? Une espèce invasive est une espèce exotique (venant d'ailleurs) qui devient nuisible à la biodiversité autochtone. La menace est certaine. Mais ne pas céder à la panique ou au pessimisme est aussi une condition de réussite pour lutter contre ces espèces.

Hall de la Mairie, place de la Liberté



DIMANCHE

24
MARS

de 10h30
à 16h30

RANDONNÉE AU FIL DE L'EAU AVEC DÉCOUVERTES NATURALISTES

Par Cléguérec, Pontivy Communauté et Blavet terres & eaux

Inauguration d'un nouveau sentier de randonnée de 9 km, pique-nique sorti du sac sous abris à mi-chemin, à Poulmain. Après-midi : présentation des travaux de restauration de la continuité du cours d'eau et de la renaturation des zones humides après l'effacement des étangs de Poulmain. Identification de quelques plantes pionnières apparues depuis les travaux.

Sur inscription en suivant le lien Google Drive (<https://lc.cx/7Pquah>), tout public à partir de 7 ans. Randonnée sans difficultés avec de bonnes chaussures

Étang du Pontoir

ÉVELLYS

22
MARS

30
MARS

Horaires
d'ouvertures
des médiathèques

TROC DE PLANTES ET DE BOUTURES

Par les médiathèques d'Evellys (Naizin et Remungol)

Les usagers peuvent déposer/échanger leurs plantes et boutures aux horaires d'ouverture des médiathèques.

Ouvert à tous

Médiathèques de Naizin et de Remungol



ATELIER GREFFAGE

Par Evellys (Remungol) et la Pépinière Ô Naturel

Découvrez auprès de la Pépinière Ô Naturel des techniques de greffes, le matériel indispensable, les règles élémentaires, les affinités entre variétés, les périodes et techniques adaptées.

Sur inscription à la mairie déléguée de Remungol au 02 97 60 98 17

Pépinières Ô Naturel, Bodavel Remungol

ATELIER CARTES À PLANTER

Par la Médiathèque

Venez fabriquer vos cartes à partir de carton recyclé et de graines

Sur inscription à mediatheques@evellys.bzh ou au 02 97 27 44 25

Médiathèque de Naizin, le clos du puits

SAMEDI

23
MARS

de 14h
à 17h

MERCREDI

27
MARS

de 14h
à 16h



VENDREDI

29
MARS

de 16h30
à 18h

ATELIER KOKÉDAMA ET TRESSAGE DE HAIE VIVANTE

Par Evellys, Centre Morbihan Communauté et Ker Kaouenn

Seul(e) ou en famille, avec l'association Ker Kaouenn venez apprendre à réaliser un Kokédama, un art japonais, pour faire pousser vos plantes sur une boule de mousse et ainsi réaliser un support de plantes naturel, esthétique et zéro déchet ! Vous découvrirez aussi comment réaliser votre propre haie vivante en saule tressé.

Sur inscription au 02 97 27 44 25

Médiathèque de Naizin, le clos du puits

GÂVRES

SAMEDI

23
MARS

à partir
de 9h

« ZALGAGLAZ » DÉCOUVERTE DES ALGUES DE NOS CÔTES

Par Humus Libre et Maison Glaz

Journée consacrée aux algues ! Découverte d'un milieu situé à l'extrémité du bassin versant du Blavet (la biodiversité des algues de nos côtes, leur histoire, leur biologie et leur rôle primordial de pompe à CO2) et dont la pérennité dépend directement de nos pratiques en amont. Des algues échouées seront ramassées pour une démonstration sur les algues au jardin. L'atelier de cuisine permettra de découvrir cet aliment exceptionnel et qui pourrait bien remplacer les protéines animales, dont la production engendre de fortes émissions de CO2 et accélère le processus de réchauffement climatique.

9h **Sortie nature/ramassage**

(avec des places réservées pour étudiants et minima sociaux)

11h **Mini-conférence** sur les bretons et les algues / le littoral, miroir des pratiques en amont sur le bassin versant

12h **Atelier cuisine participatif**

(avec des places réservées pour étudiants et minima sociaux)

14h **Les algues au jardin**

15h-17h **Atelier artistique**

19h **Projection/échange** « Les algues vertes » de Pierre Jolivet (et intervenants)

Soirée festive apéro/concert/food truck (programmation à venir, pour plus d'infos cf. Facebook Humus Libre et Maison Glaz)

Limité à 20 personnes pour la sortie nature et les ateliers, 10 places réservées pour minima sociaux et étudiants, réservations au 06 52 86 53 71

Maison Glaz, Pointe des Saisies



GUeltas



SAMEDI

23
MARS

de 9h
à 11h

À LA DÉCOUVERTE DE LA FAUNE DES MILIEUX HUMIDES

Par Pontivy Communauté

Les milieux aquatiques comme les étangs de Branguily sont très prisés par tout un bestiaire sauvage caractéristique et souvent méconnu. Venez découvrir ces espèces lors d'une sortie naturaliste ludique et conviviale, à la recherche des traces et indices de présence, avec peut-être à la clé de belles observations.

*Sur inscription en suivant le lien Google Drive (<https://lc.cx/7Pquah>),
à partir de 7 ans, limité à 15 personnes*

Hangar de la forêt de Gueltas

GUERN



MERCREDI

27
MARS

de 14h
à 16h

PÊCHE AUX INSECTES AUX BORDS DES ÉTANGS

Par Pontivy Communauté

Venez en famille, découvrir les monstres aquatiques des étangs de Guern.

*Sur inscription en suivant le lien Google Drive (<https://lc.cx/7Pquah>),
à partir de 5 ans, limité à 15 personnes*

Étangs de Guern

HENNEBONT



15
MARS

15
AVRIL

Horaires d'ouverture
de la mairie

EXPOSITION « LES BIZARRERIES DE LA NATURE »

Par Hennebont et Ad Naturam

Exposition d'Ad Naturam ludique sur la biodiversité sous le format bande dessinée pour en apprendre un peu plus sur ce qui nous entoure de près ou de loin.

Hall de la mairie, 13 Place Maréchal Foch

VENDREDI

22
MARS

à partir
de 18h

A LA RENCONTRE DES CHAUVES-SOURIS Par Hennebont et Naturaia

Sortie semi-nocturne à la découverte de la chauve-souris et autres petites bêtes avec Florence Rubens de Naturaia.

Lieu-dit la Bergerie, rue du Champ de Tir

SAMEDI

23
MARS

à 10h30

MATINÉE ÉCOCITOYENNE AU CIMETIÈRE DU CENTRE

Par Hennebont

Découverte de la flore spontanée du cimetière et entretien raisonné (méthode alternative) avec le service espaces verts environnement de la Ville. Venez entre amis ou en famille... et n'oubliez pas vos outils de jardin. Pot de remerciements et petit cadeau offert.

Apportez vos outils de jardin !

Renseignements à nature@mairie-hennebont.fr ou au 07 72 44 63 09

Cimetière du centre

SAMEDI

23
MARS

à 14h30

BALADE DÉCOUVERTE DES RICHESSES D'UNE ZONE HUMIDE

Par Hennebont

Parcours découverte à pied d'une heure d'une zone humide restaurée, de sa faune et de sa flore.

Renseignements à nature@mairie-hennebont.fr ou au 07 72 44 63 09

Départ à partir du parking de Kerlois, rue du 8 mai 1945,
gare routière du collège

SAMEDI

23
MARS

à 16h

ATELIER CUISINE

Par Claire Le Bris

Venez confectionner un plat et une boisson aux orties avec une naturopathe. Ces préparations pourront être proposées aux personnes qui sont sur place.

Sur inscription au 06 61 09 93 44, durée 1h30

Au fil de l'eau, Maison éclésièrè Les Gorêts, chemin du Halage,
61 rue du meunier — Se garer, puis 300m à pied sur le halage

DIMANCHE

24
MARS

à 16h

FABRICATION D'UN BAUME

Par Claire Le Bris

À partir de produits naturels, chacun fabriquera avec une naturopathe son baume avec une petite touche individualisée en y ajoutant les huiles essentielles qui lui correspondent.

*Sur inscription au 06 61 09 93 44, limité à 10 personnes,
ouvert aux enfants, durée 1h30*

Au fil de l'eau, Maison éclésièrè Les Gorêts, chemin du Halage,
61 rue du meunier — Se garer, puis 300m à pied sur le halage

MERCREDI

27
MARS

de 16h30
à 18h

PLONGEZ DANS UNE GOUTTE D'EAU DU BLAVET

Par Hennebont et l'Observatoire du Plancton

Animation destinée à tout public avec l'Observatoire du Plancton, venez découvrir la beauté et la diversité du plancton à l'aide de matériels scientifiques et jouer à l'apprenti-scientifique !

Renseignements à nature@mairie-hennebont.fr ou au 07 72 44 63 09

Maison du Port, 21 rue Eric Tabarly

VENREDI

29
MARS

à 16h30

VISITE ET INAUGURATION DE L'ÉCOLE JEAN MACÉ

Par Hennebont

Depuis 2 ans l'école a été déminéralisée et végétalisée. Un travail mené en concertation avec les acteurs de l'école dont les enfants. Potager, théâtre de verdure, jeux en bois, plantations... Venez découvrir cet espace renaturé.

Ecole Jean Macé, 5 rue Jules Ferry

VENREDI

29
MARS

à 18h

LES PLANTES DANS LE BAIN

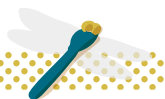
Par Claire Le Bris

Utilisation thérapeutique des plantes dans un bain : de pieds, de mains, de siège ou intégral. Indication de plantes pour soulager certains troubles communs.

Sur inscription au 06 61 09 93 44, limité à 20 places, ouvert aux enfants, durée 1h

Au fil de l'eau, Maison éclusière Les Gorêts, chemin du Halage,
61 rue du meunier — Se garer, puis 300m à pied sur le halage

INZINZAC-LOCHRIST



22
MARS

1er
AVRIL

Horaires d'ouverture
du cinéma

SAMEDI
23
MARS

de 10h
à 12h

EXPOSITION « LES OISEAUX S'EXPOSENT »

Par Le Vulcain et Laurent Le Cogucic

Venez découvrir une exposition sur les oiseaux de Laurent Le Cogucic qui sera affichée dans le hall du cinéma.

Cinéma le Vulcain, 10 rue Léon Blum

RANDONNÉE SUR LES TRACES ET INDICES DES ANIMAUX

Par Inzinzac-Lochrist et Naturaia

Partez en balade à la découverte des traces et des indices laissés par les animaux. Vous repartirez peut-être avec le moulage d'une empreinte.

Sur inscription à c.guillo@inzinzac-lochrist.fr, limitée à 25 personnes

Le lieu de rendez-vous sera donné lors de l'inscription

SAMEDI

23
MARS

de 14h
à 16h

BALADE INITIATION AUX OISEAUX ET CRÉATION DE NICHOURS

Par Inzinzac-Lochrist et Naturaia

Venez fabriquer votre nichoir en bois pour accueillir des oiseaux de votre jardin. Apportez votre visseuse.

*Sur inscription à c.guillo@inzinzac-lochrist.fr, limité à 10 familles
(2 à 3 personnes par famille)*

Résidence de Pen-er-Prat, EHPAD, 11 rue Françoise Dolto

SAMEDI

23
MARS

à 16h

« REGARDS CROISÉS DANS LA NATURE »

Par la médiathèque et Isabelle Leprévost-Trébon

Parcours photographique géant, une cinquantaine de clichés grands formats mettront à l'honneur la faune bretonne. Du minuscule au plus grand, du volant au rampant, à poils, à plumes ou à écailles, l'artiste offre un regard naturaliste et poétique sur les animaux de nos campagnes.

Médiathèque Diderot, 4 rue Gabriel Péri

SAMEDI

23
MARS

de 19h30
à 21h30

NUIT DE LA CHAUVE-SOURIS ET CIE

Par Inzinzac-Lochrist et Naturaia

Petite balade découverte de ce fascinant petit mammifère qu'est la chauve-souris : son mode de vie et son environnement n'auront plus de secret pour vous !

Sur inscription à c.guillo@inzinzac-lochrist.fr, limité à 25 personnes

Zone des Forges, entre Le Grand Barrage et l'écluse des Goretts

LUNDI

25
MARS

à 20h30

PAYSAN DU CIEL À LA TERRE

Par le Vulcain

Un film-enquête entre ciel et terre au cœur des Hauts-de-France pour rencontrer des agriculteurs qui cherchent, chacun à leur façon, à travailler avec la vie du sol, afin de nourrir la Terre autant qu'elle nourrit les hommes. Film de Hervé Payen (2023). La séance sera suivie d'un débat.

Tarif 5€, durée 1h24

Cinéma le Vulcain, 10 rue Léon Blum

MERCREDI

27
MARS

à 14h30

VISITES THÉÂTRALISÉES

Par l'Écomusée des forges

Devenez, le temps d'une visite sur les rives du Blavet, botaniste, zoologiste, entomologiste, pêcheur ou ornithologue et partez à la découverte d'un oiseau rare ! Une découverte ludique, originale et unique de la biodiversité du Blavet !

Sur inscription au 02 97 36 98 21

Ecomusée des Forges, Mail François Giovannelli

MERCREDI

27
MARS

à 16h30

MIGRATION

Par le Vulcain

Lorsque la famille Colvert accueille, le temps de leur halte, une famille de canards migrants, c'est l'occasion pour Pam et Mack de les imiter et de se lancer dans un périple en famille : destination la Jamaïque. Le plan si bien tracé des colverts va vite battre de l'aile. Mais la tournure chaotique et inattendue que vont prendre les événements va les changer à jamais. Film d'animation de Benjamin Renner et Guylo Homsy (2023).

Tarif 4€ pour les enfants et 5€ pour les adultes, durée 1h22

Cinéma le Vulcain, 10 rue Léon Blum

JEUDI

28
MARS

à 20h30

LES ALGUES VERTES

Par le Vulcain

À la suite de morts suspectes, Inès Léraud, jeune journaliste, décide de s'installer en Bretagne pour enquêter sur le phénomène des algues vertes. Elle découvre la fabrique du silence qui entoure ce désastre écologique et social. Face aux pressions, parviendra-t-elle à faire triompher la vérité ? La séance sera suivie d'un débat. Film de Pierre Jolivet (2023).

Tarif 5€, durée 1h47

Cinéma le Vulcain, 10 rue Léon Blum

VENDREDI

29
MARS

à 20h30

CIELS DE LÉGENDES

Par le Vulcain

Inspiré du voyage de Dana, pygargue à tête blanche de l'Aquashow à Audierne qui s'est égarée 3 semaines en 2019, « *Ciels de Légendes* » est un film révélant la Bretagne du point de vue de l'aigle. Ce voyage aérien inattendu nous emmène dans une découverte des paysages et des artistes bretons sur le parcours de l'oiseau. Court-métrage accompagné d'un documentaire. La séance sera suivie d'un débat. Film d'Ariel Neo (2023).

Tarif 5€, durée 1h20

Cinéma le Vulcain, 10 rue Léon Blum

KERGRIST



MARDI

26
MARS

à 14h30

CONFÉRENCE SUR LES PLANTES INVASIVES

Par Kergrist et la Fredon Bretagne

Olivier AUDRAS, chargé de missions Environnement à la Fredon Bretagne viendra nous parler des plantes invasives. Il attirera notre attention sur quatre plantes qui peuvent impacter notre santé.

Salle Kaméléon, 18 rue de la Paix

VENDREDI

29
MARS

à 20h

LES ALGUES VERTES

Par Kergrist

À la suite de morts suspectes, Inès Léraud, jeune journaliste, décide de s'installer en Bretagne pour enquêter sur le phénomène des algues vertes. À travers ses rencontres, elle découvre la fabrique du silence qui entoure ce désastre écologique et social. Face aux pressions, parviendra-t-elle à faire triompher la vérité ? Film de Pierre Jolivet (2023).

Durée 1h47

Salle Kaméléon, 18 rue de la Paix

LE SOURN



DIMANCHE

31
MARS

de 10h
à 18h

FÊTE DU PRINTEMPS AU JARDIN QUI CACHE LA FORÊT

Par Pontivy Communauté et Alimentation Bien Commun

Une journée d'animations diverses et variées pour toute la famille pour fêter l'arrivée du printemps (visite du jardin, stands partenaires, animation pêche des insectes aquatiques, observation des amphibiens des mares, jeux Gaspido, ...)

Jardin qui cache la forêt, ZA de Tréhonin

LOCMINÉ



5
MARS

30
MARS

Horaires de la
médiathèque

« DES CHAUVES-SOURIS ET DES HOMMES »

Par la médiathèque et Bretagne Vivante

Les chauves-souris, ces fascinants mammifères volants, sont très menacés ; il est nécessaire de les protéger. Cette exposition propose un focus sur une espèce rare et exceptionnelle : le Grand Murin.

Médiathèque de Locminé, place Anne de Bretagne

LA RIVIÈRE

Par le cinéma Le Club

Entre Pyrénées et Atlantique coulent des rivières puissantes qu'on appelle les gaves. Les champs de maïs les assoiffent, les barrages bloquent la circulation du saumon. L'activité humaine bouleverse le cycle de l'eau et la biodiversité de la rivière. Des hommes et des femmes tendent leur regard curieux et amoureux vers ce monde fascinant fait de beauté et de désastre. Film de Dominique Marchais (2023).

Tarif 4€, durée 1h44

Cinéma Le Club, 1 Rue Jean Marie Lamennais

JEUDI

28
MARS

à 20h30

PAYSANS DU CIEL À LA TERRE

Par le cinéma Le Club

Un film-enquête entre ciel et terre au cœur des Hauts-de-France pour rencontrer des agriculteurs qui cherchent, chacun à leur façon, à travailler avec la vie du sol, afin de nourrir la Terre autant qu'elle nourrit les êtres humains. Le film sera suivi d'un échange avec un agriculteur bio local. Film de Hervé Payen (2023).

Tarif 4€, durée 1h24

Cinéma Le Club, 1 Rue Jean Marie Lamennais

SAMEDI

30
MARS

de 15h
à 17h

À LA DÉCOUVERTE DES CHAUVES-SOURIS

Par Locminé et Naturaia

Un atelier pour apprendre à connaître les chauves-souris, leur mode de vie et contribuer à leur protection. Vous pourrez créer des nichoirs à chauves-souris à poser chez vous et dans la commune. Animé par Florence Rubens (Naturaia).

Sur inscription au 02 97 61 01 70 ou à mediatheque@locmine.bzh, tout public

Médiathèque de Locminé, place Anne de Bretagne

LOCMIQUÉLIC

SAMEDI

23
MARS

de 10h
à 17h

LES JARDINS PARTAGÉS AU NATUREL DE LOCMIQUÉLIC

Par Locmiquélic, Les Bons Plants et leurs partenaires

Animations multi-activités au jardin partagé des « Bons Plants » du Normandez en partenariat avec les associations locales sur le thème du jardin, de l'eau et de la nature

10h – 17h **Troc de graines** par les Bons Plants

10h – 11h30 **Conférence** « Rapport à la terre d'autrefois avec historique, outils et techniques d'antan » organisée par le Comité d'histoire de Locmiquélic

11h30 – 16h30 **Ponctuations poétiques** au fil de la journée par Les flâneurs – Compagnons en Poésie

11h30 – 13h30 **Déambulation et intermèdes musicaux** inspirés de l'eau et la nature du centre-ville au jardin par le collectif de musique Soubenn

12h – 14h30 **Déjeuner champêtre** (sur l'herbe ou tables et chaises sur place)
Apportez votre pique-nique. Vente également de gâteaux maisons et de boissons.

14h30 – 16h30 **Atelier** « gestion de l'eau avec fabrication d'Oyas » et **atelier** « comment faire et entretenir son compost » par Optim'ism

15h – 16h30 **Atelier créatif** Art Nature pour petits et grands par la Fibre Joyeuse

11h et 15h **2 visites guidées** des jardins partagés au Bigot et au Loch pour découvrir le jardin partagé et les parcelles disponibles, par les Bons Plants (inscription sur place).

Promenade Rallier du Baty, le Normandez



SAMEDI

23
MARS

à 10h

DES HAUTS ET DES BAS AU MARAIS DE PEN MANÉ

Par Christian Danilo, garde du littoral

Le marais est à l'interface entre la nature et les êtres humains. Un lieu qu'il faut entretenir, entre autre, en gérant l'eau qui le traverse. Pourquoi modifier les niveaux d'eau du marais ? C'est une question à laquelle Christian Danilo répondra lors de cette visite de site classée Natura 2000.

*Sur inscription à cdanilo@mairie-locmiquelic.fr,
à partir de 10 ans, limité à 20 personnes, durée 2h*

Marais de Pen Mané

SAMEDI

23
MARS

à 10h30
et à 14h

LECTURE PAYSAGÈRE DE S^{TE} CATHERINE AU PONT DU BONHOMME EN BATEAU

Par Soazig Le Hénanff et Thomas Chiron

10h30 : Lancement de l'outil numérique de l'inventaire portuaire au Centre culturel Artimon de Locmiquélic.

14h : Conférence sur l'eau à deux voix, avec Thomas Chiron, chargé de mission Excellences Maritimes à Lorient Agglomération et Soazig Le Hénanff, médiatrice culturelle et consultante en patrimoine et histoire.

Sur inscription en suivant le lien

www.billetweb.fr/lecture-paysagere-sur-le-blavet

Renseignements au 02 97 33 98 24 ou à serviceculturel@mairie-locmiquelic.fr

Matin : Centre culturel Artimon, place Jean Jaurès

Après-midi : départ du ponton de Sainte-Catherine

DIMANCHE

24
MARS

à 11h
et à 16h

SPECTACLE « DAOU »

Balade chantée avec Morwenn Le Normand et Roland Conq. Un spectacle de chants et de comptines en breton tout en découvrant le site de Pen mané.

Sur inscription en suivant le lien www.billetweb.fr/daou

*Renseignements au 02 97 33 98 24 ou à serviceculturel@mairie-locmiquelic.fr
limité à 45 personnes par séance*

Au départ du parc de Pen Mané



DIMANCHE

24
MARS

à 15h

VISITE GUIDÉE AVEC LE COMITÉ D'HISTOIRE DE LOCMIQUÉLIC

Par Locmiquélic et le Comité d'Histoire

Un fleuve, des marées et des hommes : l'utilisation des ressources du Blavet au fil du temps : balade commentée vers le Moulin de Sterbouest.

Sur inscription au 06 77 40 89 33

Au départ de Pen Mané

VENREDI

29
MARS

de 14h à 17h

DISTRIBUTION DE COMPOST

Par Locmiquélic et Lorient Agglomération

Distribution de compost issu des biodéchets de Lorient Agglomération.

Apportez vos contenants

Place du Normandez

MALGUÉNAC



SAMEDI

23
MARS

de 14h
à 16h

LE RUISSEAU DE BONNE-CHÈRE

Par Malguénac, Bretagne Vivante et Blavet terres & eaux

Venez découvrir le milieu protégé où vit la fameuse mulette perlière et en profiter pour observer les petites bêtes fréquentant ce ruisseau classé en Site Natura 2000.

Prévoir un équipement selon la météo. Bottes conseillées

Directement à la chapelle du Moustoir ou sur le parking de la salle de sport de Malguénac pour un co-voiturage à 13h45.

JEUDI

28
MARS

de 10h
à 12h

UNE STATION D'ÉPURATION PAS COMME LES AUTRES

Par Pontivy Communauté, STGS et Blavet terres & eaux

La visite débutera par l'explication du processus de nettoyage de l'eau, suivie d'une intervention du technicien de Blavet terres & eaux sur la mulette perlière, espèce bio indicatrice protégée présente dans le ruisseau du Bonne-Chère pour finir par la présentation du projet d'aménagement des espaces verts de la station permettant de favoriser l'accueil de la biodiversité.

Sur inscription en suivant le lien Google Drive (<https://lc.cx/7Pquah>), ouvert à tous, limité à 20 personnes

Station d'épuration de Malguénac



SAMEDI

23
MARS

de 10h
à 12h
et de 14h
à 17 h

L'EAU AU FIL DU TEMPS

Par Melrand, l'AAPPMA la Gaule Melrandaise
et leurs partenaires

10h-12h **A la médiathèque :**

Création participative d'une sculpture bleue sur le thème des légendes, croyances et mythes des rivières. *Pensez à apporter vos objets, tissusde couleur bleue !*

Et les mots au fil de l'eau avec Les Arts paisibles.

10h **Visite de la lagune de Melrand** au départ de la médiathèque

14h-17h **Au Village de l'An Mil**, plusieurs animations seront proposées :

Atelier sur « *L'eau au moyen âge* »

Une exposition « Bretagne grands migrateurs »

14h-16h **Ateliers scientifiques** « *L'eau dans tous ses états* » avec Yann Gallic et David Chevreux

15h30 **Circuit rando nature au fil de l'eau** avec Isabelle Zerab

16h **Conférence** avec Michel Le Brustiec sur « *Le rôle majeur des affluents sur la vie d'un fleuve* »

16h30 **Apér' eau** avec dégustations à base de plantes par Katia Dubois

À la médiathèque le matin et au Village de l'An Mil l'après midi



SAMEDI

23
MARS

SAMEDI

30
MARS

EXPOSITION « OISEAUX DES VILLES ET OISEAUX DES CHAMPS »

Par Moréac et l'Association brevelaise pour la biodiversité

10h-12h et 14h-17h Seize panneaux vous invitent à mieux connaître les oiseaux et les différents milieux qui constituent notre territoire et la biodiversité qui nous entoure.

Entrée libre

Salle Azalée, au-dessus de la médiathèque, 10 rue St Cyr

MERCREDI

27
MARS

10h-12h et 14h-18h



SAMEDI

23
MARS

de 14h à
16h30/17h

DÉCOUVERTE DE LA PÊCHE ET DES MILIEUX AQUATIQUES

Par Moréac et la Fédération de pêche du Morbihan

Venez découvrir le loisir pêche et les différents poissons de notre région avec les bénévoles de l'association de pêche de Locminé et un animateur de la Fédération de pêche du Morbihan. Une belle occasion de découvrir le nouveau ponton de pêche de la commune !

*Sur inscription à communication@moreac.fr,
limité à 26 personnes, ouvert à tous à partir de 5 ans.*

Directement au bord du plan d'eau de Moréac

SAMEDI

30
MARS

SAMEDI

6
AVRIL

10h-12h et 14h-17h

MERCREDI

3
AVRIL

10h-12h et 14h-18h

EXPOSITION

« PLANTES INVASIVES ET TOXIQUES »

Par Moréac et Jo Dréano

Jo Dréano, spécialiste et passionné de botanique, montre à travers cette exposition que des plantes d'apparence anodine, peuvent être dangereuses pour l'environnement, la santé ou la biodiversité. Savoir les reconnaître est donc essentiel pour préserver nos communes, nos champs et nos jardins. Il propose aux visiteurs de venir le rencontrer le samedi 6 avril pour répondre aux questions et leur prodiguer de précieux conseils.

Entrée libre

Salle Azalée, au-dessus de la médiathèque, 10 rue St Cyr

MOUSTOIR-AC



MERCREDI

27
MARS

de 14h
à 16h

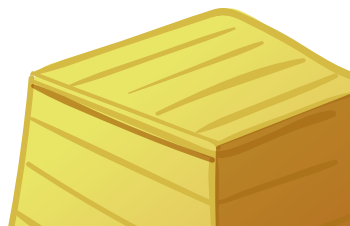
ATELIER FABRICATION D'HÔTELS À INSECTES

Par le Trait d'Union, La Clé Ressource
et Centre Morbihan Communauté

Seul(e) ou en famille, entrez dans le monde des insectes au jardin avec l'intervention d'Elodie Guirlet de La Clé Ressource. Découvrez quels insectes attirer et pourquoi, comment leur permettre de se loger et de se nourrir. Fabriquez votre petit hôtel à insectes en bois de récupération.

Sur inscription au 02 97 60 55 45 ou à traitdunion@moustoir-ac.bzh

Au Trait d'Union, 24 place Sainte-Barbe





VENDREDI

22
MARS

à 18h30

JARDIN SAUVAGE

Par Neulliac

Mangeoire, hôtel à insectes, gîte, nichoir, mare... les aménagements possibles pour accueillir la faune sauvage chez soi sont nombreux. À quelques kilomètres d'une grande ville, une jeune famille fait l'expérience de transformer son jardin en un véritable refuge pour la biodiversité. Depuis la fenêtre du salon, en affût dans une tente ou via des caméras déclenchées à distance, ils guettent le passage de l'écureuil roux, le premier envol des mésanges charbonnières, la métamorphose d'une libellule ou la reproduction des salamandres tachetées. Film de Sylvain Lefebvre (2018).

Durée 50 min

Salle Émeraude, rue de la Mairie

PLUMÉLIAU-BIEUZY



DIMANCHE

24
MARSde 14h
à 15h30

LES PETITES BÊTES DU BLAVET

Par Pluméliau-Bieuzy et Centre Bretagne Nature

Découvrez la faune aquatique du Blavet lors d'une petite pêche à l'épuisette avec Valika de Centre Bretagne Nature.

*Sur inscription à centrebretagne.nature@gmail.com ou au 06 10 62 62 96,
à partir de 5 ans, prévoir des bottes*

Bieuzy, sur le parking de la Chapelle de Saint-Gildas

SAMEDI

30
MARSde 10h
à 12h

LES OISEAUX DU BLAVET

Par Pluméliau-Bieuzy et Centre Bretagne Nature

Découvrez les oiseaux lors d'une balade le long du Blavet avec Valika de Centre Bretagne Nature.

*Sur inscription à centrebretagne.nature@gmail.com ou au 06 10 62 62 96,
à partir de 6 ans*

À la base nautique de Saint Nicolas des Eaux, allée Léon Quilleré

SAMEDI

30
MARSde 10h
à 12h

LA 2^{ème} VIE DES TAILLES DE VÉGÉTAUX

Par Pluméliau-Bieuzy, Passion jardin, la Clé ressource et Baud Communauté

L'association Passion jardin de Pluméliau accueille dans son jardin Élodie Guirlet de la Clé ressource qui vous apprendra à préparer vos tailles de végétaux pour les utiliser au jardin et Freddy Raud, responsable des espaces verts de la commune vous proposera la fabrication d'une haie sèche.

Sur inscription à reduisons@baudcom.bzh ou 02 97 51 13 30

Jardin partagé derrière le pôle culturel de Pluméliau-Bieuzy

LUNDI

1^{er}

AVRIL

de 9h

à 12h

RANDONNÉE NATURE

Par Pluméliau-Bieuzy et Centre Bretagne Nature

Avec Valika de Centre Bretagne Nature, partez à la découverte de la faune, de la flore et du patrimoine local lors d'une randonnée entre Blavet, lande et forêt.

Sur inscription à centrebretagne.nature@gmail.com ou au 06 10 62 62 96, limité à 15 personnes

Le lieu du rdv sera donné lors de l'inscription

PONTIVY



LUNDI

25

MARS

de 14h

à 16h

CONFÉRENCE SUR L'EAU

Par le LEGTA Le Gros Chêne, l'Observatoire de l'Environnement en Bretagne, Le Haut Conseil Breton pour le Climat et Blavet terres & eaux.

L'Observatoire de l'Environnement en Bretagne, le Haut Conseil Breton pour le Climat et Blavet terres & eaux proposent une conférence à trois voix sur l'eau en Bretagne. Quel est l'état de la ressource aujourd'hui ? Quelles sont les pressions et usages de l'eau ? Quelle eau pour demain face au changement climatique ?

Sur inscription à lucie.lejeanne@educagri.fr ou au 02 97 25 93 10, tout public

LEGTA le Gros Chêne à Pontivy - Amphithéâtre Bâtiment B

MERCREDI

27

MARS

à 15h

RENDEZ-VOUS GRAINOTHÈQUE

Par la médiathèque et Alimentation Bien Commun

Bourse aux graines et fabrication de bombes à graines en partenariat avec l'association Alimentation Bien Commun qui a créé Le Jardin qui cache la forêt, jardin collectif et pédagogique basé à Le Sourn.

Espace Kenere, 34 bis Rue du Général de Gaulle

MERCREDI

27

MARS

de 14h

à 17h

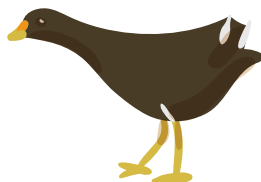
FRESQUE DU CLIMAT

Par le LEGTA Le Gros Chêne

Atelier ludique, participatif et créatif sur les changements climatiques.

Sur inscription à maryline.thomas@educagri.fr ou au 02 97 25 93 10, à partir de 15 ans

LEGTA le Gros Chêne à Pontivy - Accueil / Bâtiment B



MERCREDI

27
MARS

de 10h
à 12h et
de 13h30
à 15h30

TRACES ET INDICES

Par le LEGTA Le Gros Chêne

Jeu de piste grandeur nature pour découvrir les empreintes, crottes et autres indices laissés par les animaux de nos forêts.

*Sur inscription à sandrine.boyer@educagri.fr ou au 02 97 25 93 10,
atelier destiné aux jeunes de 4 à 10 ans*

LEGTA le Gros Chêne à Pontivy - Exploitation du lycée

MERCREDI

27
MARS

à 20h15

PAYSANS DU CIEL À LA TERRE

Par le Cinéma Rex

Un film-enquête entre ciel et terre au cœur des Hauts-de-France pour rencontrer des agriculteurs qui cherchent, chacun à leur façon, à travailler avec la vie du sol, afin de nourrir la Terre autant qu'elle nourrit les êtres humains. Film de Hervé Payen (2023).

Tarif 5€, durée 1h24

Cinéma Rex, zone Saint-Niel

MERCREDI

27
MARS

entre 10h
et 12h30

VISITE DE L'USINE DE TRAITEMENT DE L'EAU POTABLE DE PONTIVY

Par Pontivy Communauté, Eau du Morbihan et SAUR

L'usine de traitement de l'eau potable de Pontivy ouvre ses portes et lève le voile sur les différentes étapes de potabilisation de l'eau du robinet, produit alimentaire le plus contrôlé en France.

*Pour adulte, départ d'un groupe de 15 personnes toutes les 30 minutes,
sur inscription en suivant le lien (<https://lc.cx/7Pquah>), durée 30mn.*

Usine de traitement de l'eau potable de Pontivy

VENDREDI

29
MARS

de 14h
à 17h

DISTRIBUTION DE COMPOST

Par le service des espaces verts de Pontivy

Les services techniques de la ville procéderont à une distribution de compost issu de l'entretien des espaces verts de la ville.

Aire de compostage située dans la zone du Signan, près de la déchetterie

SAMEDI

30
MARS

à 15h

CAUSERIE SUR L'AGROFORESTERIE

Par la médiathèque et François Robin

Venez échanger sur l'agroforesterie avec François Robin, paysan et formateur en permaculture et en agroforesterie. François a créé son verger naturel diversifié « Le verger au bois gourmand » à Melrand. Il viendra nous parler du jardin-forêt et comment l'appliquer à son potager.

Espace Kenere, 34bis Rue du Général de Gaulle



SAMEDI

30
MARS

de 14h
à 17h30

LE PLASTIQUE ET LA MER

Par Port-Louis et l'Observatoire du Plancton

Le plastique fragilise notre biodiversité marine. Avec l'Observatoire du Plancton, venez en savoir plus sur ses impacts dans l'eau, sur la faune et la flore aquatique.

Grande-Plage, avenue du Fort de l'Aigle

SAMEDI

30
MARS

à 13h30

COLLECTE DE PLASTIQUE

Par Port-Louis et l'Observatoire du Plancton

Venez contribuer à la collecte citoyenne de déchets sur la plage de Port-Louis pour réduire la pollution plastique de nos côtes.

Tout public, venir avec sa paire de gants.

Renseignements auprès de l'Observatoire du Plancton au 02 97 82 21 40

Grande-Plage, avenue du Fort de l'Aigle

Une journée à Quistinic !
(restauration et buvette sur place)

DIMANCHE

31
MARS

à 10h

A LA DÉCOUVERTE DE LA FORÊT

Par Quistinic, Lorraine Calamel et Marc Bllanger

Partez en balade dans le pays quistiniccois pour découvrir la biodiversité et les menaces qui pèsent sur elle. Mousses, lichens, oiseaux n'auront plus de secrets pour vous !

Inscription au 06 08 21 03 29, limitée à 20 personnes.

Départ de Minazen

DIMANCHE

31
MARS

à 11h

MON PREMIER POISSON

Par Quistinic, l'AAPPMA la Gaule Melrandaise et FNATH

Au travers de panneaux explicatifs et d'une conférence organisée par la Gaule Melrandaise et co-animée avec la FNATH, venez découvrir les différents poissons de nos rivières. La conférence sera suivie d'une initiation à la pêche.

Tout public

Minazen



DIMANCHE

31
MARS

de 14h
à 16h

ESCAPE GAME

Par **Quistinic et Les Phryganes**

Une intrigue, des défis et des épreuves à surmonter en pleine nature, seul un travail d'équipe et de débrouillardise permettra de mener à bien votre mission. Partez sur les sentiers et menez l'enquête !

En famille avec adolescents ou enfants dès 5 ans, matériel fourni.

Minazen

DIMANCHE

31
MARS

à 14h30

A LA DÉCOUVERTE DU BLAVET EN CANOË

Par **Quistinic et Centre Bretagne Nature**

Partez avec Valika de Centre Bretagne Nature à la découverte de la faune et de la flore du Blavet en canoë pour être au plus proche de l'eau et des animaux qui nous entourent.

Sur inscription au 02 97 39 71 08

Camping de Minazen

RIANTEC



VENDREDI

22
MARS

de 10h
à 12h

CAFÉ PAPOTE : TRUCS ET ASTUCES AU JARDIN

Par **Riantec et l'Effet Mer**

Un temps convivial pour partager les trucs et astuces au jardin.

Tout public

Effet Mer, 2 rue des écoles à Riantec

SAMEDI

23
MARS

de 9h15
à 16h30

GRATIFOIRE

Par **Riantec et l'Effet Mer**

Sur le principe du « on dépose/on prend », venez partager vos boutures, vos graines, vos plants de fleurs, de fruits et légumes et vos trucs et astuces de jardinier !

Tout public

Effet Mer, 2 rue des écoles à Riantec

MERCREDI

27
MARS

de 10h
à 12h

LES ÉCOLOJEUX

Par **Riantec et l'Effet Mer**

Ensemble agissons pour la planète : découverte de jeux écoresponsables et sensibilisation au respect de l'environnement.

*Sur inscription à effetmer@mairie-riantec.bzh ou au 02 97 33 52 66,
à partir de 3 ans, limité à 16 personnes*

Effet Mer, 2 rue des écoles à Riantec

MERCREDI

27
MARS

de 14h30
à 16h15

FABRICATION BAUME À LÈVRES ET TAWASHI

Par Riantec et l'Effet Mer

Un atelier pour apprendre à fabriquer un baume à lèvres avec des produits naturels et une éponge « *Tawashi* » grâce aux vieux vêtements légèrement élastiques que vous apporterez.

Sur inscription à effetmer@mairie-riantec.bzh ou au 02 97 33 52 66, limité à 12 personnes

Effet Mer, 2 rue des écoles à Riantec

VENDREDI

29
MARS

à partir
de 19h

LES « DEMOISELLES DE LA NUIT »

Par Riantec, l'Effet Mer et Naturaia

Pendant près de deux heures, accompagné par Florence Rubens, naturaliste, partez à la rencontre de ce mammifère volant, la chauve-souris, qui vous réserve de nombreuses surprises scientifiques et ludiques. Vous y découvrirez son mode de vie et les espèces qui nous entourent et écouterez l'inaudible grâce à des détecteurs à ultrasons.

Inscription à effetmer@mairie-riantec.bzh ou au 02 97 33 52 66, prévoir une tenue adaptée et des chaussures de marche

Maison des hirondelles et des chauves-souris, rue de la Concorde ou repli au club du Riant (château de Kerdurand) en cas de mauvaise météo.

SAINT-AIGNAN



SAMEDI

23
MARS

à 18h

L'ORTIE, LE LOUP ET L'HERBE D'OUBLI

Par Saint-Aignan, Pontivy Communauté, Identi'Terre et De sa couleur préférée

Balade contée à deux voix autour des plantes et de la faune nocturne de nos contrées. Le temps de la balade vous découvrirez le nouveau circuit balisé par l'association St Aignanaise Hent Glaz.

Ouvert à toute personne en capacité de marcher sur un chemin non carrossable, sur inscription en suivant le lien Google Drive (<https://lc.cx/7Pquah>)

Parking du musée de l'Électricité, rue du Musée

SAINT-BARTHÉLEMY



SAMEDI

23
MARS

à 14h30

BALADE CONTÉE BUISSONNIÈRE

Par Saint-Barthélemy et la Compagnie Ail du Tigre

Balade contée buissonnière, proposée par Fabien Rio, animateur, conteur et comédien. Cette balade alterne entre contes traditionnels bretons et fabrication de jouets buissonniers.

Sur inscription à xl1954@gmail.com, durée 1h30, limité à 35 personnes

Kergallic

SAMEDI

23
MARS

de 9h30
à 12h00 et
de 13h30
à 16h

FABRICATION D'OYA

Par Saint-Barthélémy et Kreaterre

Venez fabriquer votre Oya avec Sylvie Perdrioux de Kreaterre ! Il s'agit d'un réservoir à eau enterré près des cultures, qui distribue de l'eau au fur et à mesure de leurs besoins.

Sur inscription au 02 97 27 10 88 ou à contact@saint-barthelemy56.fr, limité à 10 personnes, à partir de 15 ans. Prévoir un tablier et votre pique-nique pour la pause déjeuner si vous le souhaitez.

Salle Ty Fest, rue de la Mairie

SAINT-THURIAU



4

MARS

29
MARS

EXPOSITION « A FLEUR DE TROTTOIR »

Par Saint-Thuriau et Blavet terres & eaux

13 panneaux illustrés présentent sous un nouveau jour les plantes que certains d'entre nous appellent « mauvaises herbes », dont les propriétés sont très souvent insoupçonnées et qui rendent de nombreux services à la nature et aux êtres humains.

Aux abords de la médiathèque, 2 place de l'Eglise

DIMANCHE

24
MARS

de 14h
à 17h

DÉCOUVERTE NATURE PAR LES CINQ SENS

Par la médiathèque de Saint-Thuriau et Identi'Terre

Ateliers multiples en pleine nature : approches ludiques, artistiques, naturalistes et créatives de la biodiversité avec Edwige Renaud d'Identi'Terre.

Sur inscription au 02 97 39 83 13, limité à 25 personnes, à partir de 5 ans

Étang de Botspern

ET APRÈS ?

4

AVRIL

15

MAI

POUR PROLONGER LE BLAVET AU NATUREL

Par Locmiquélic

Exposition d'œuvres prêtées par l'Artothèque sur le thème de l'eau.

Médiathèque, place Jean Jaurès à Locmiquélic

Horaires d'ouverture
de la médiathèque

SAMEDI

6

AVRIL

de 9h

à 18h

LA FÊTE DU JARDIN

Par Hennebont et Lycée du Talhouët

Le lycée horticole d'Hennebont ouvre ses portes et crée l'évènement incontournable pour fêter l'arrivée du printemps. Entre autres animations prévues : vente de plantes, cérémonie du thé du lycée horticole, artisans, animations nature, distribution gratuite de compost, jeux et animations enfants.

Entrée libre et gratuite

Lycée horticole du Talhouët, 76 rue du Talhouët à Hennebont

SAMEDI

6

AVRIL

de 14h

à 17h

BALADE À VÉLO NATURE

Par Riantec et Lycée de Kerplouz

Herbes de la pampa, Renouée du Japon... derrière ces noms exotiques se cachent des plantes dites «invasives», envahissantes et nuisibles pour la biodiversité. Cette balade à vélo suivie d'un échange en salle vous donnera les clés pour apprendre à les reconnaître et limiter leur prolifération grâce à des techniques simples à mettre en oeuvre.

*Sur inscription sur effetmer@mairie-riantec.bzh ou au 02 97 33 52 66,
prévoir une tenue adaptée et un vélo !*

Effet Mer, 2 rue des écoles à Riantec

**Plusieurs animations dans les écoles/centres de loisirs
sont également organisées par les partenaires suivants :**

Pontivy Communauté, Lutins des bois, l'Observatoire du Plancton,
la Pépinière Ô Naturel et les mairies d'Evellys, d'Hennebont,
de Quistinic, de Port-Louis, de Lanvaudan.

Pour la 8^{ème} année consécutive,
Blavet terres & eaux
et **Lorient Agglomération**
s'associent avec leurs partenaires
pour organiser l'événement

LE **BLAVET** AU **NATUREL**

L'objectif est de proposer
des animations autour de l'eau
et de la biodiversité avec
un programme riche et varié :
conférences, ateliers, films,
troc de plantes et de graines...



contact@blavet.bzh – 02 97 51 09 37
f Blavet terres & eaux
contact@agglom-lorient.fr
02 90 74 71 00

Et à côté ? Retrouvez les programmes des territoires voisins :



EAU JARDIN
RIA D'ETEL Du 15 mars
au 13 avril 2024



SCORFF
AU NATUREL Du 13 au 24 mars 2024

