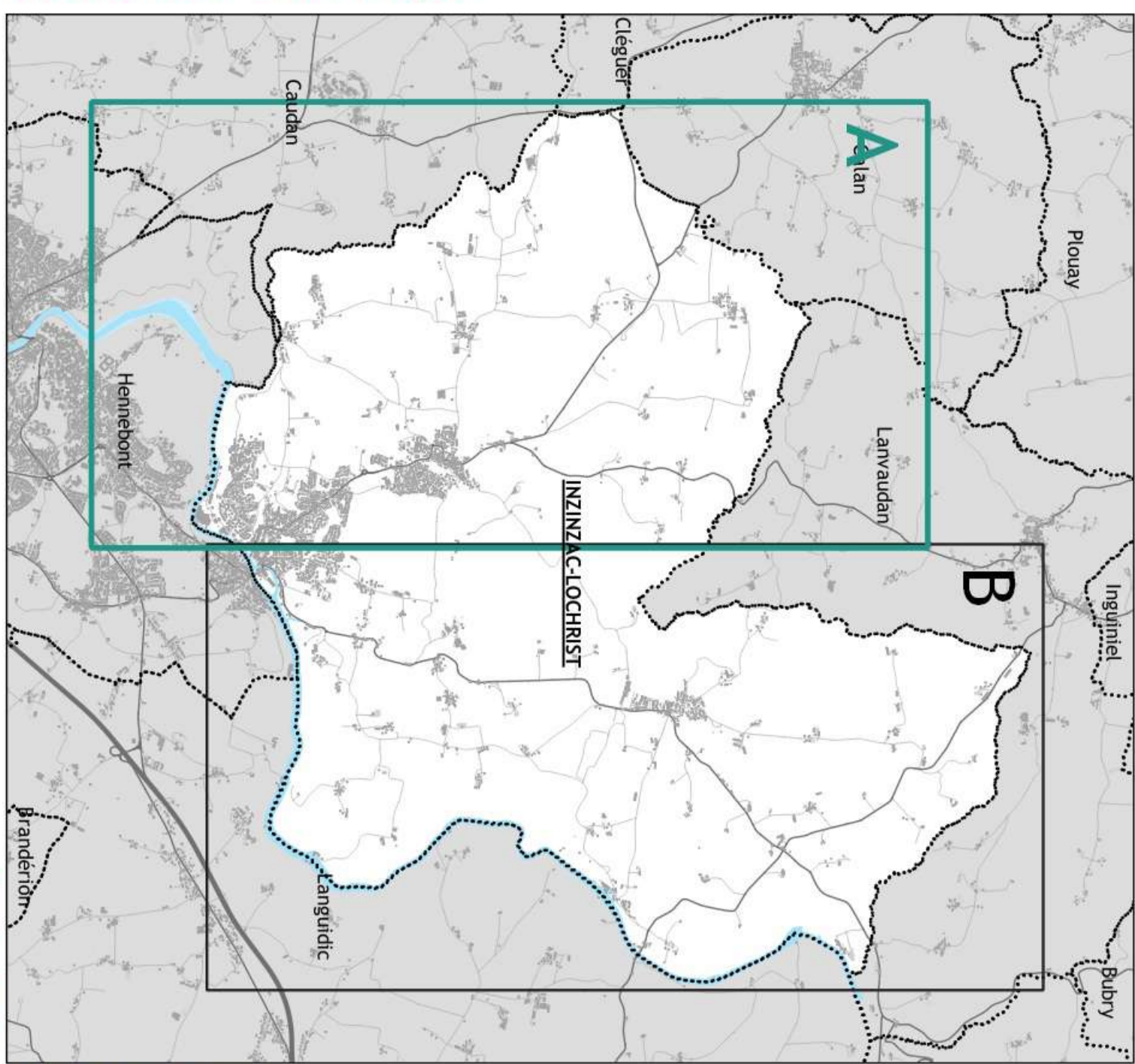


RÈGLEMENT GRAPHIQUE



COMMUNE D'INZINZAC-LOCHRIST
 PLAN LOCAL D'URBANISME
 Approuvé le 04 novembre 2019
 Modifications de droit commun n° 1 du 09 juin 2023

Liste des emplacements réservés				
N°	Désignation	Beneficiaire	Surface (m²) Longueur (m)	
14	Centre d'escalade, point de vue et promenade	Commune d'Inzinzac-Lochrist	2 572	
15	Chemin d'accès au centre d'escalade	Commune d'Inzinzac-Lochrist	3 572	703
2	Allée piétons cyclistes Lochrist/Inzinzac	Commune d'Inzinzac-Lochrist	1 487	729
3	Accès à la SPA	Commune d'Inzinzac-Lochrist	1 064	
4	Projet sur le site des Forges	Commune d'Inzinzac-Lochrist	3 028	
5	Accès véhicules au secteur à urbaniser de Penquisten	Commune d'Inzinzac-Lochrist	507	
6	Chemin piétons vers le projet de renouvellement de l'école primaire de Penquisten	Commune d'Inzinzac-Lochrist	310	
7	Modification de l'itinéraire de GR 341 à Penquisten	Commune d'Inzinzac-Lochrist	17 470	2 893
8	Continuité piétonne le long du vallon d'Inzinzac	Commune d'Inzinzac-Lochrist	525	
9	Continuité piétonne du Centre au Marec Brez	Commune d'Inzinzac-Lochrist	10 793	
10	Chemins de randonnée de la commune	Commune d'Inzinzac-Lochrist	44 857	8 545
12	Mise en valeur des abords du Bivert	Commune d'Inzinzac-Lochrist	28	
13	Aménagement de la place du Centre	Commune d'Inzinzac-Lochrist	3 087	
14	Continuité piétonne au Riviers	Commune d'Inzinzac-Lochrist	428	

Légende

ZONAGE

- Secteur Ua à caractère structurant
- Secteur Ub sans caractère central marqué
- Secteur à urbaniser (1AU)
- Secteur urbanisé d'activités (Ua)
- Secteur d'équipements en franges urbaines (Ie)
- Secteur agricole (Aa)
- Secteur naturel (N)
- Secteur forestier (Nf)
- Zone humide (Nzh, Azh)

PRESCRIPTIONS

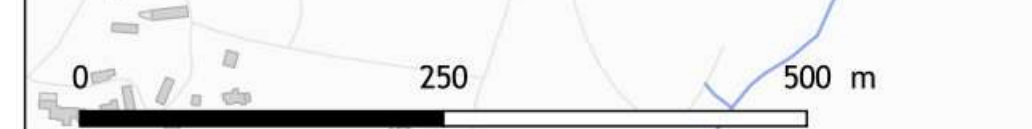
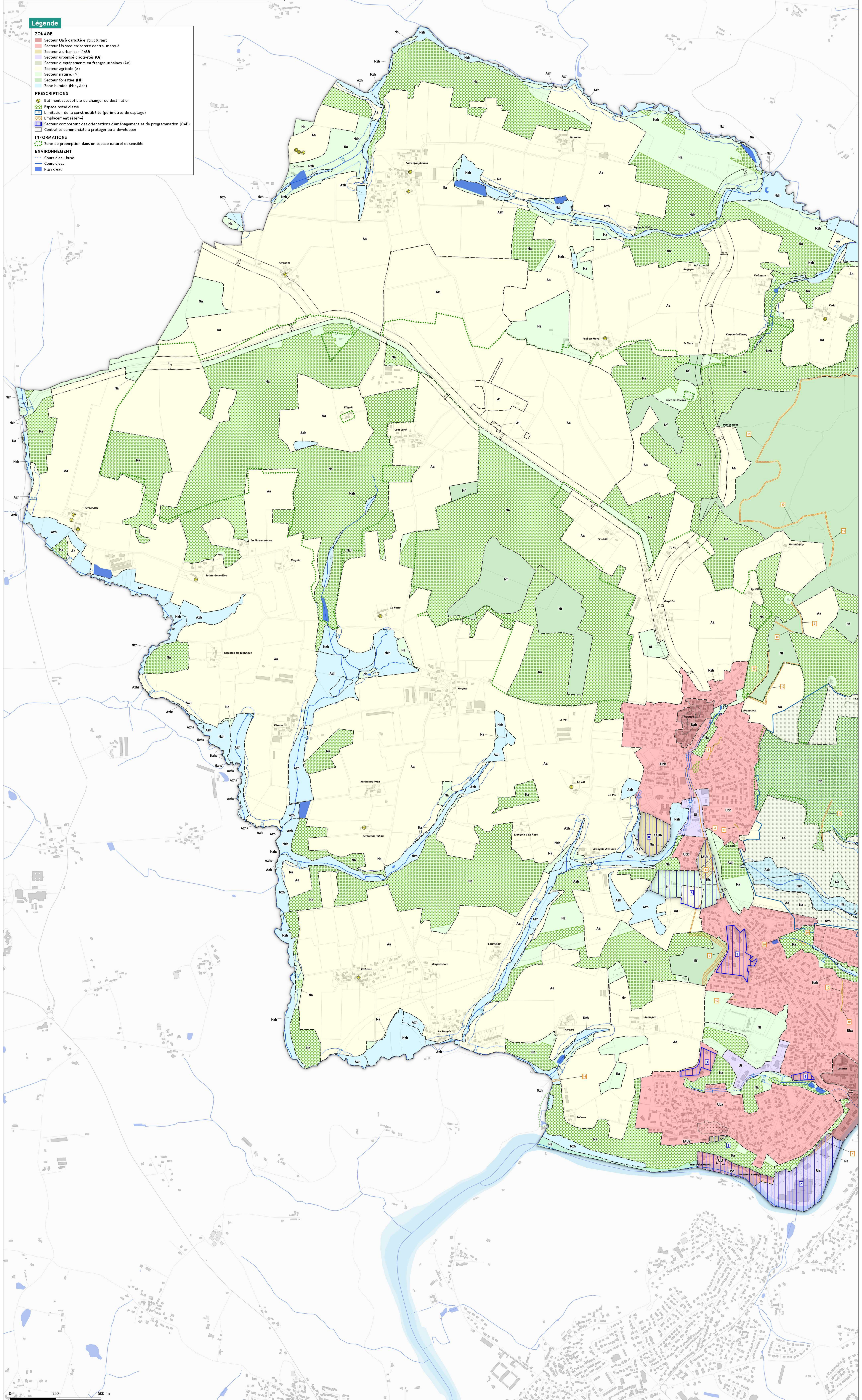
- Bâtiment susceptible de changer de destination
- Espace boisé classé
- Limitation de la constructibilité (périmètres de captage)
- Emplacement réservé
- Secteur comportant des orientations d'aménagement et de programmation (OAP)
- Centrale commerciale à protéger ou à développer

INFORMATIONS

- Sone de présomption dans un espace naturel et sensible

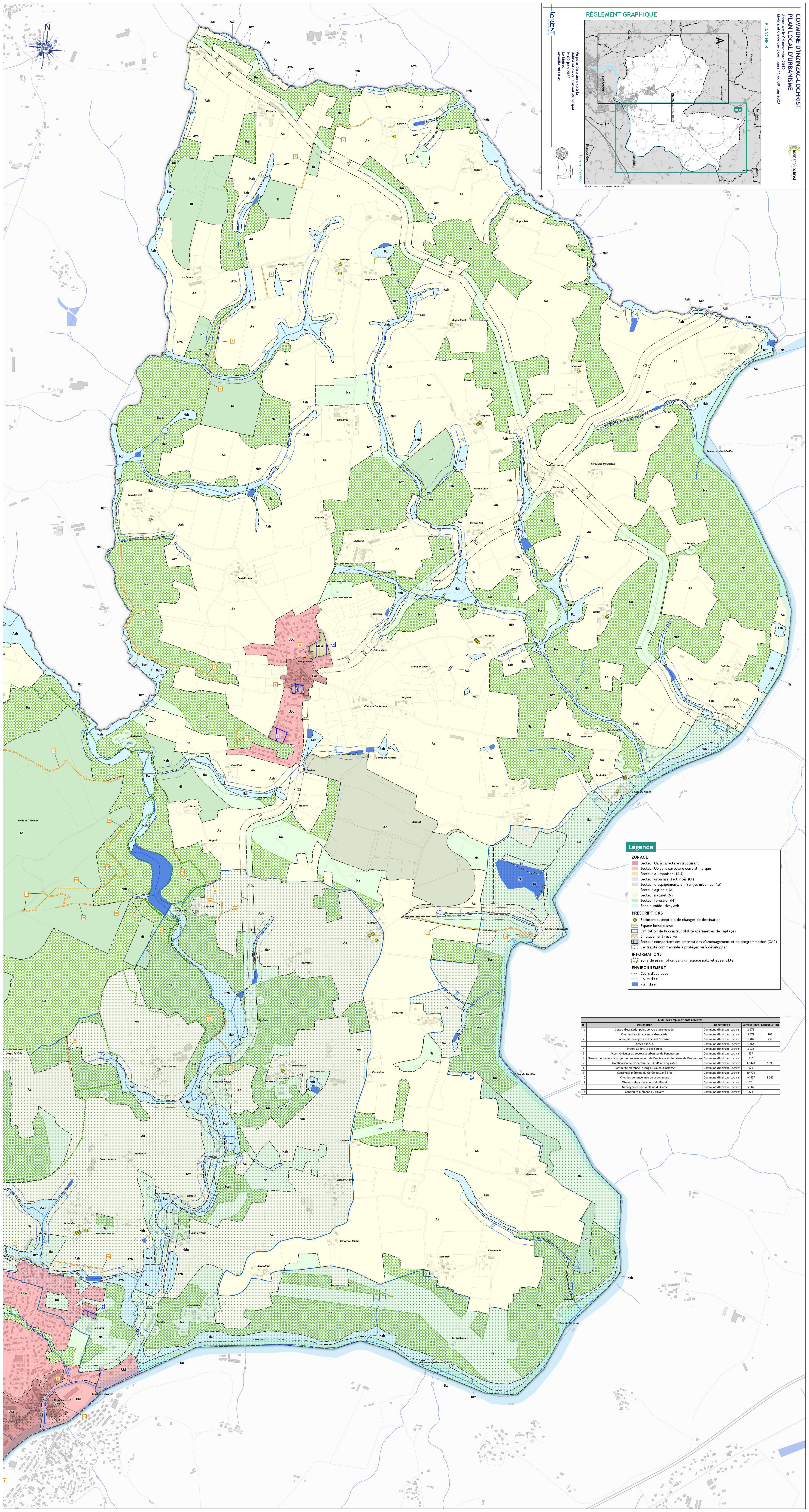
ENVIRONNEMENT

- Cours d'eau buse
- Cours d'eau
- Plan d'eau



RÈGLEMENT GRAPHIQUE

Échelle : 1/175 000
 Pour plus de détails sur le règlement graphique, consultez le site internet de la commune : www.inzinzac-lochrist.fr
 Le Maire, Armand NICOLAS



Légende

ZONAGE

- Secteur Ua à caractère structurant
- Secteur Ua sans caractère central marqué
- Secteur urbain (UAU)
- Secteur urbain d'activités (UA)
- Secteur d'équipements en franges urbaines (AE)
- Secteur agricole (AA)
- Secteur naturel (N)
- Secteur forestier (NF)
- Zone humide (Nch, Azh)

PRESCRIPTIONS

- Bâtiment susceptible de changer de destination
- Espace boisé classé
- Limitation de la constructibilité (périmètre de captage)
- Emplacement réservé
- Secteur comportant des orientations d'aménagement et de programmation (OAP)
- Contraintes commerciales à protéger ou à développer

INFORMATIONS

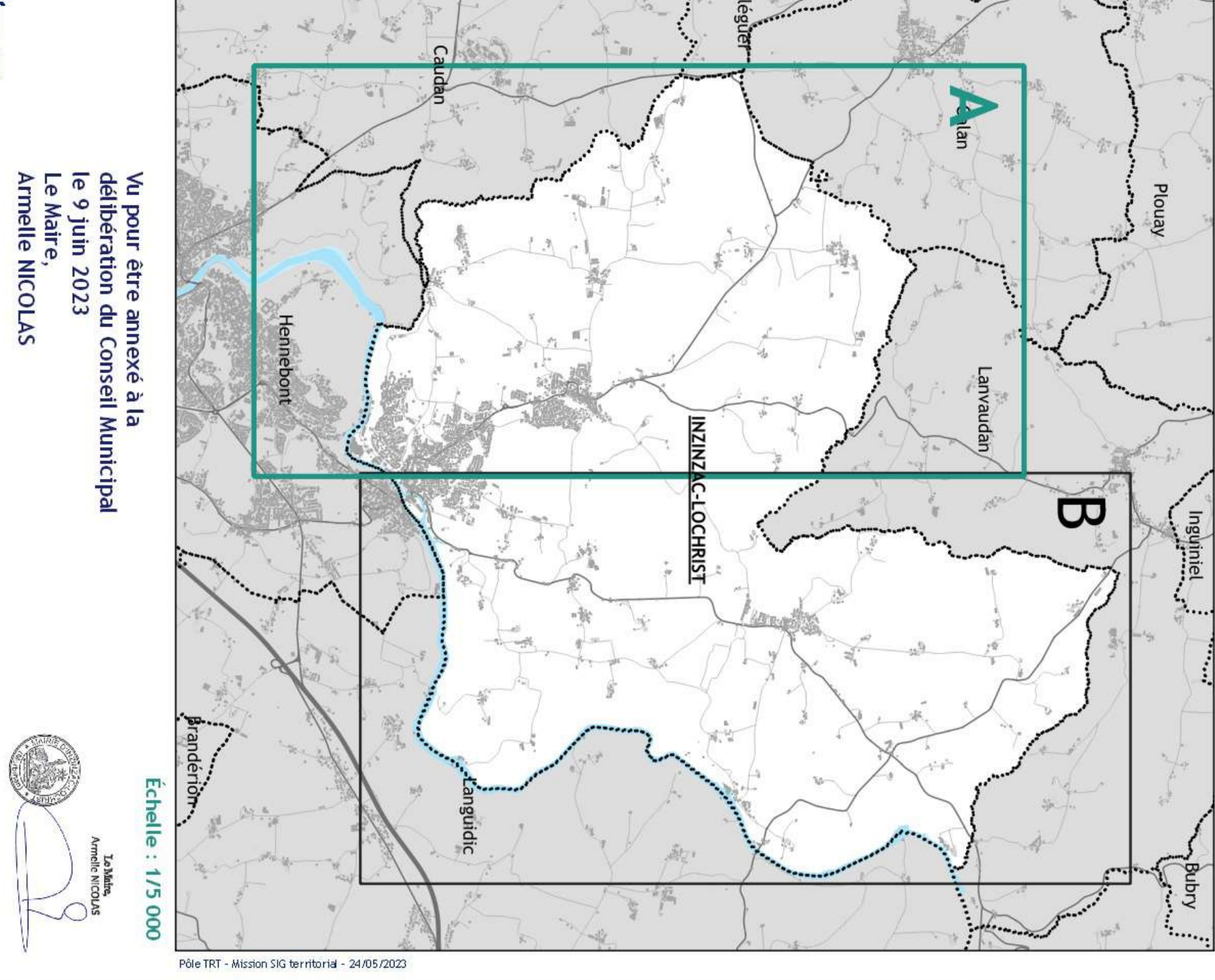
- Zone de présomption dans un espace naturel et sensible

ENVIRONNEMENT

- Cours d'eau basés
- Cours d'eau
- Plan d'eau

Liste des emplacements réservés

N°	Désignation	Bénéficiaire	Surface (m²)	Longueur (m)
14	Centre d'escalade, piste de ski et promenade	Commune d'Inzinzac-Lochrist	2 572	
15	Chemin d'accès au centre d'escalade	Commune d'Inzinzac-Lochrist	3 572	703
2	Allée piétonne-cyclistes Lochrist/Inzinzac	Commune d'Inzinzac-Lochrist	1 467	729
3	Accès à la SN	Commune d'Inzinzac-Lochrist	1 464	
4	Projet sur le site des Forges	Commune d'Inzinzac-Lochrist	3 028	
5	Accès véhicules au secteur à urbaniser de Penquignon	Commune d'Inzinzac-Lochrist	557	
6	Chemin piéton vers le projet de renouvellement de l'école école privée de Penquignon	Commune d'Inzinzac-Lochrist	910	
7	Modification de l'itinéraire de GR 341 à Penquignon	Commune d'Inzinzac-Lochrist	17 470	2 893
8	Contraintes pédonne le long du vallon d'Inzinzac	Commune d'Inzinzac-Lochrist	525	
9	Continuité piétonne de Goret au niveau Bras	Commune d'Inzinzac-Lochrist	19 703	
10	Chemin de randonnée de la commune	Commune d'Inzinzac-Lochrist	44 857	8 545
12	Mise en valeur des abords du lavet	Commune d'Inzinzac-Lochrist	28	
13	Aménagement de la place de Goret	Commune d'Inzinzac-Lochrist	5 927	
14	Continuité piétonne au Poret	Commune d'Inzinzac-Lochrist	428	



M pour être annexé à la délibération de Conseil Municipal du 14/06/2023
 Le Maire
 Armande NICOLAS

COMMUNE D'INZINZAC-LOCHRIST
 PLAN LOCAL D'URBANISME
 Approuvé le 04 novembre 2019
 Modification de droit commun n° 1 du 09 juin 2023

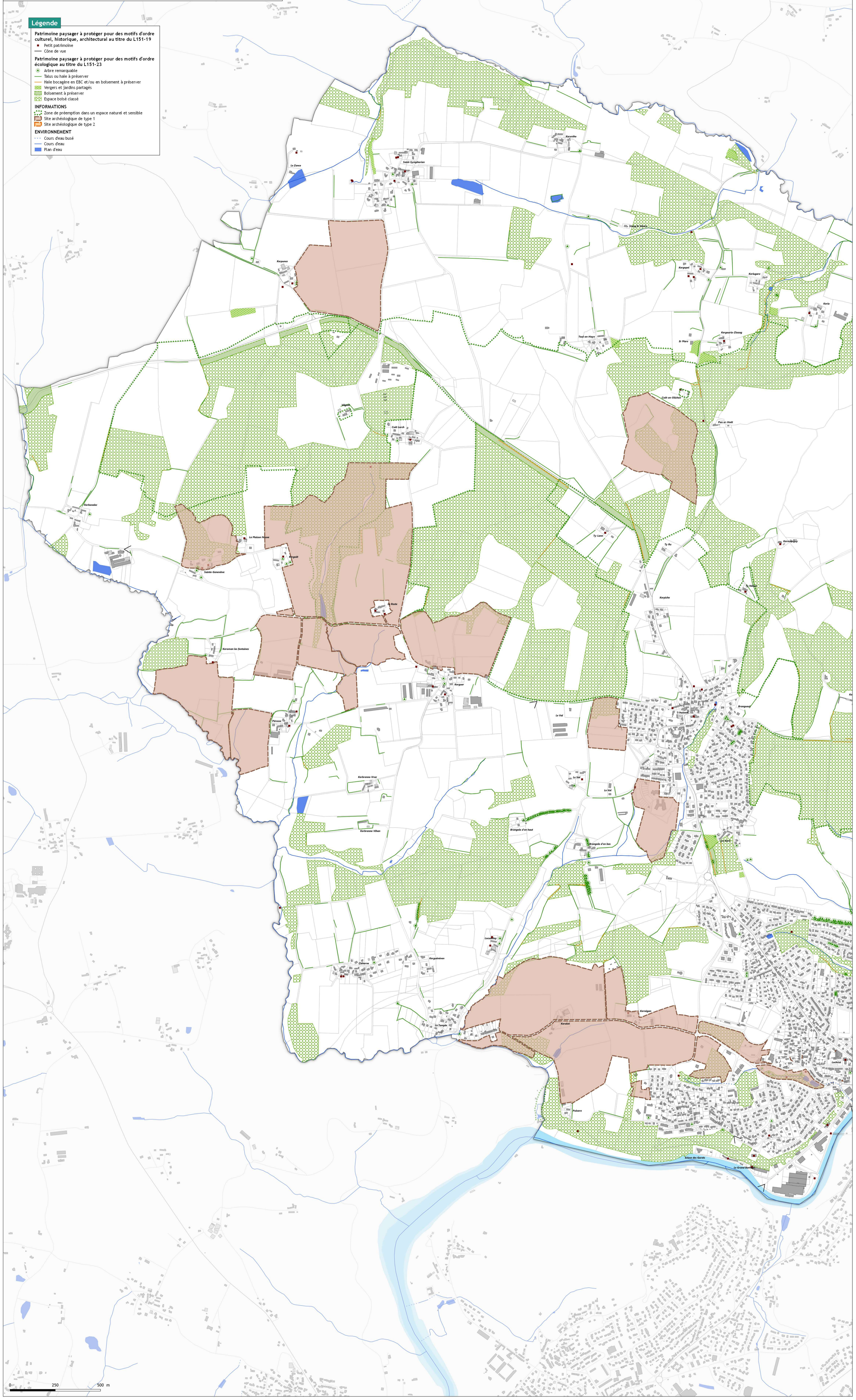


PAYSAGE ET PATRIMOINE

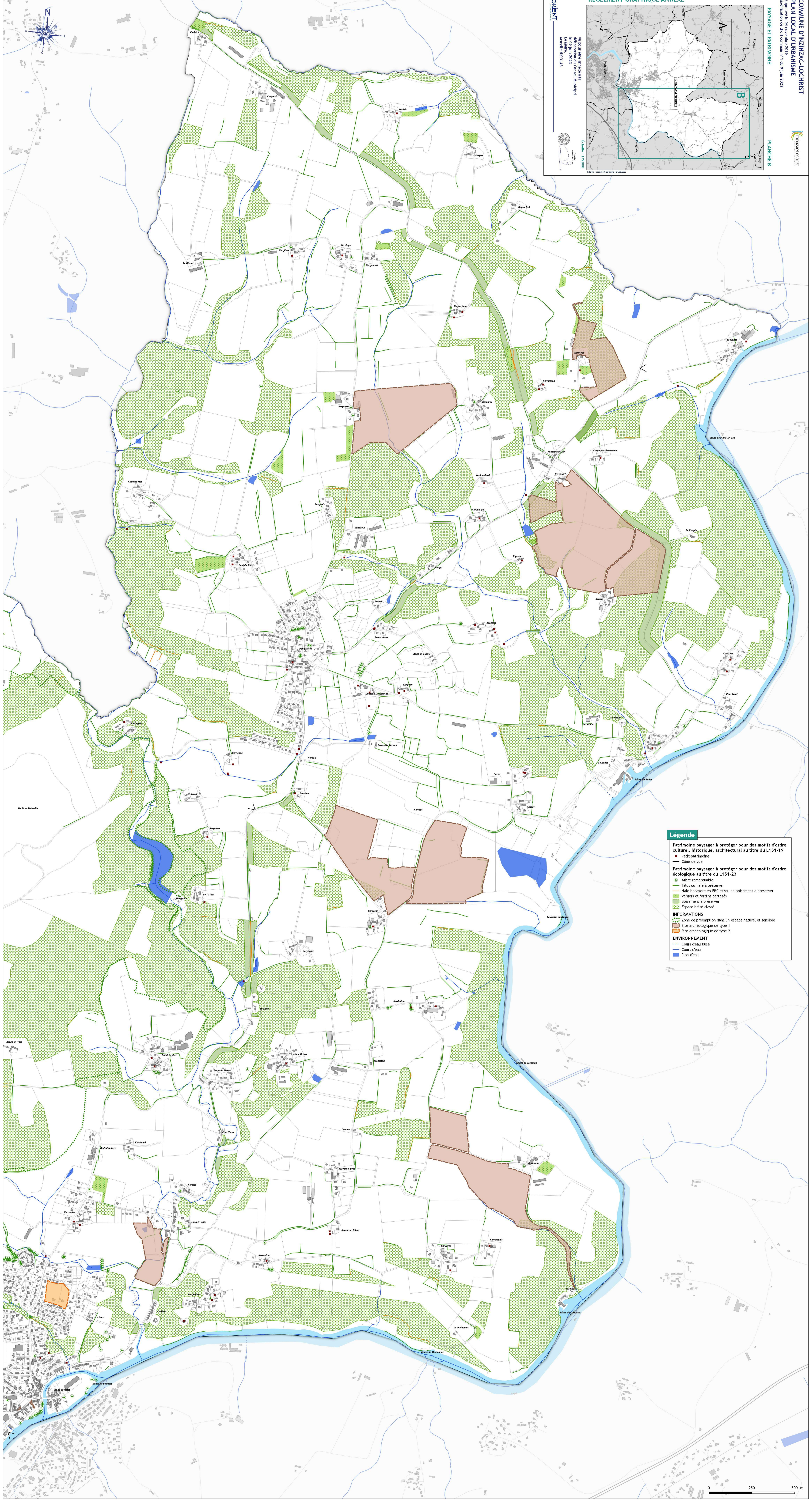
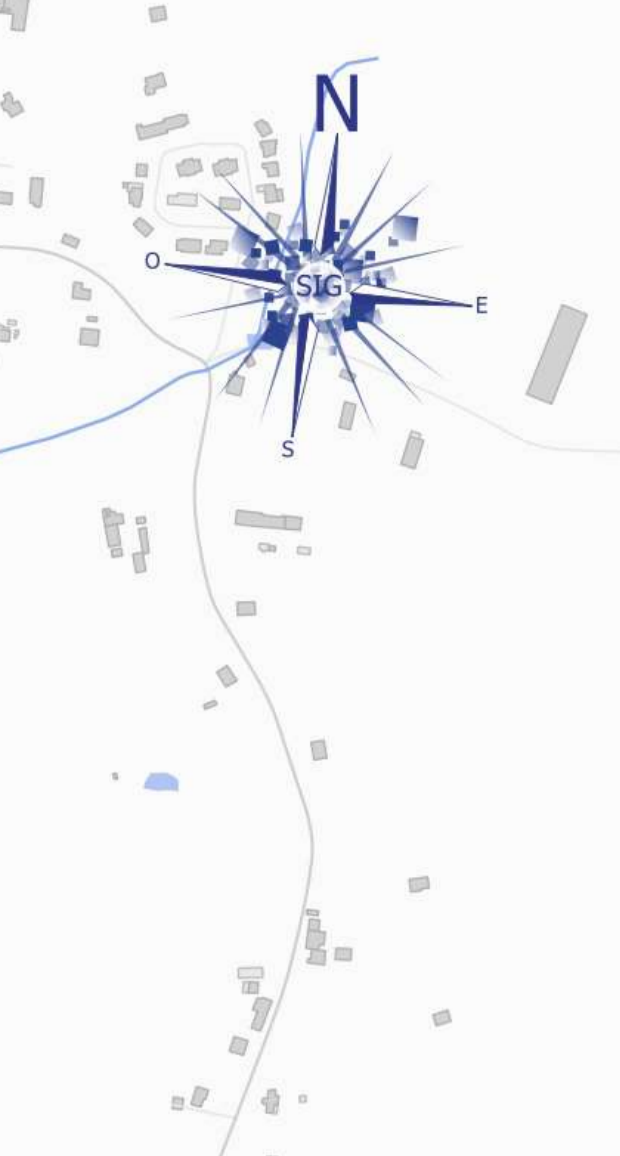
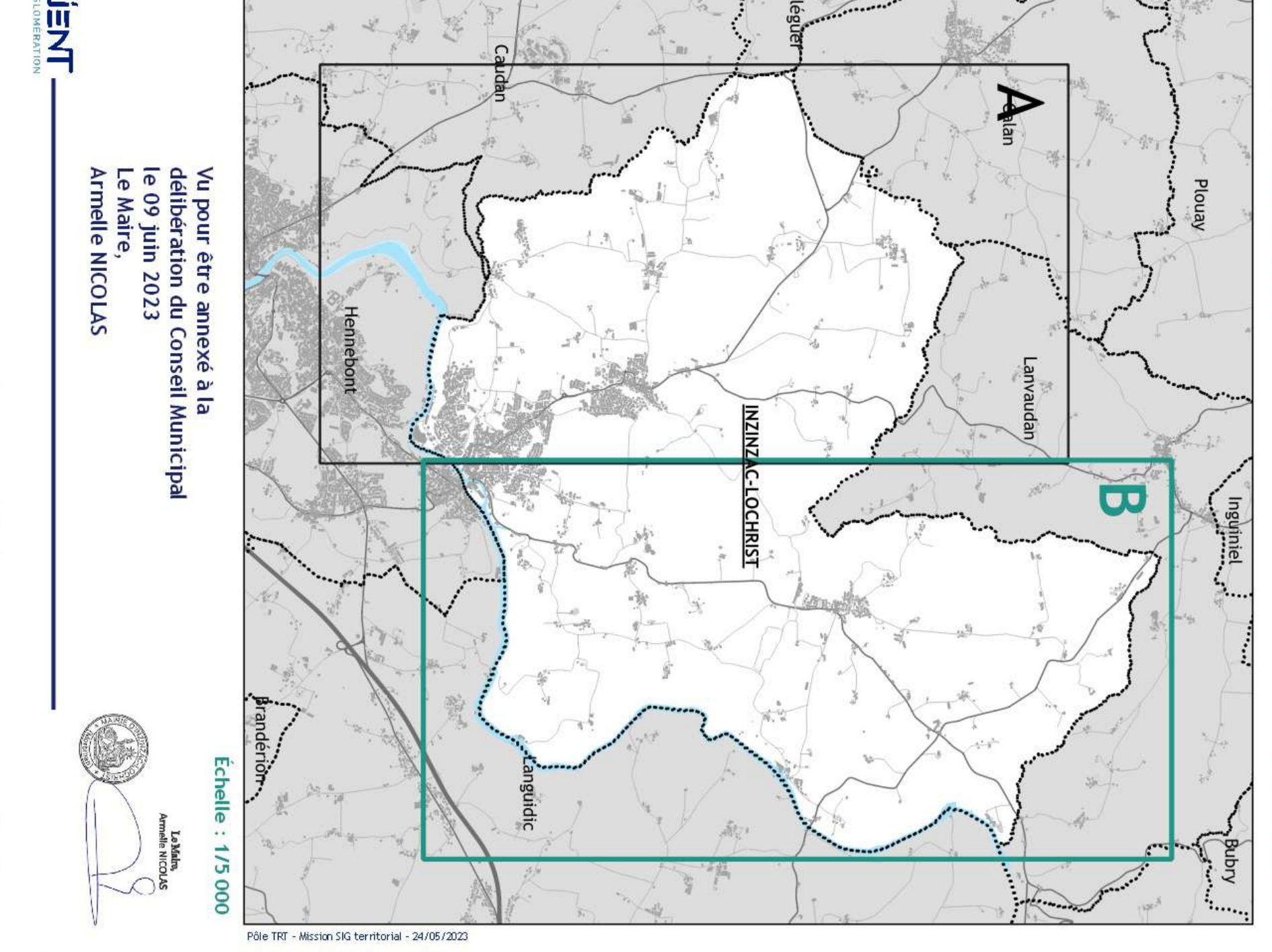
PLANCHE A



- Légende**
- Patrimoine paysager à protéger pour des motifs d'ordre culturel, historique, architectural au titre du L151-19
 - Petit patrimoine
 - Cône de vue
 - Patrimoine paysager à protéger pour des motifs d'ordre écologique au titre du L151-23
 - Arbre remarquable
 - Talus ou haie à préserver
 - Haie bocagère en EBC et/ou en boisement à préserver
 - Vergers et Jardins partagés
 - Boisement à préserver
 - Espace boisé classé
 - INFORMATIONS
 - Zone de préemption dans un espace naturel et sensible
 - Site archéologique de type 1
 - Site archéologique de type 2
 - ENVIRONNEMENT
 - Cours d'eau buse
 - Cours d'eau
 - Plan d'eau



RÈGLEMENT GRAPHIQUE ANNEXE



Légende

Patrimoine paysager à protéger pour des motifs d'ordre culturel, historique, architectural au titre du L151-19

- ▲ Arbre remarquable
- Petit patrimoine
- Cône de vue

Patrimoine paysager à protéger pour des motifs d'ordre écologique au titre du L151-23

- ▲ Talus ou haie à préserver
- Haie bocagère en EBC et/ou en boisement à préserver
- Vergers et jardins partagés
- Boisement à préserver
- Espace boisé classé

INFORMATIONS

- Zone de préservation dans un espace naturel et sensible
- Site archéologique de type 1
- Site archéologique de type 2

ENVIRONNEMENT

- Cours d'eau basé
- Cours d'eau
- Plan d'eau