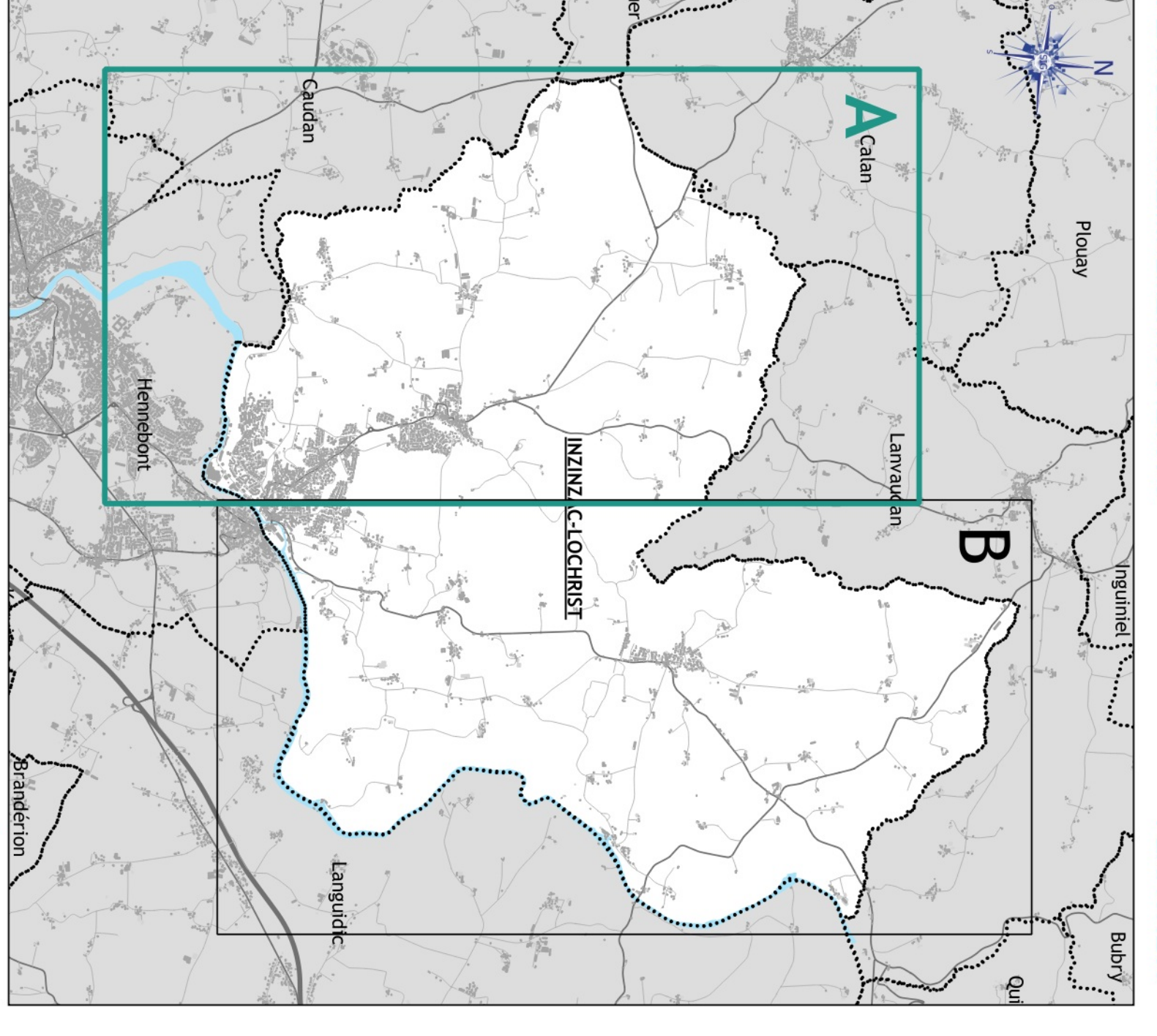


ANNEXE GRAPHIQUE AU PLU N° 8



COMMUNE D'INZINZAC-LOCHRIST  
PLAN LOCAL D'URBANISME  
PLU approuvé le 04 novembre 2019

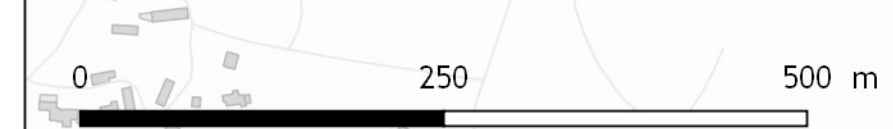
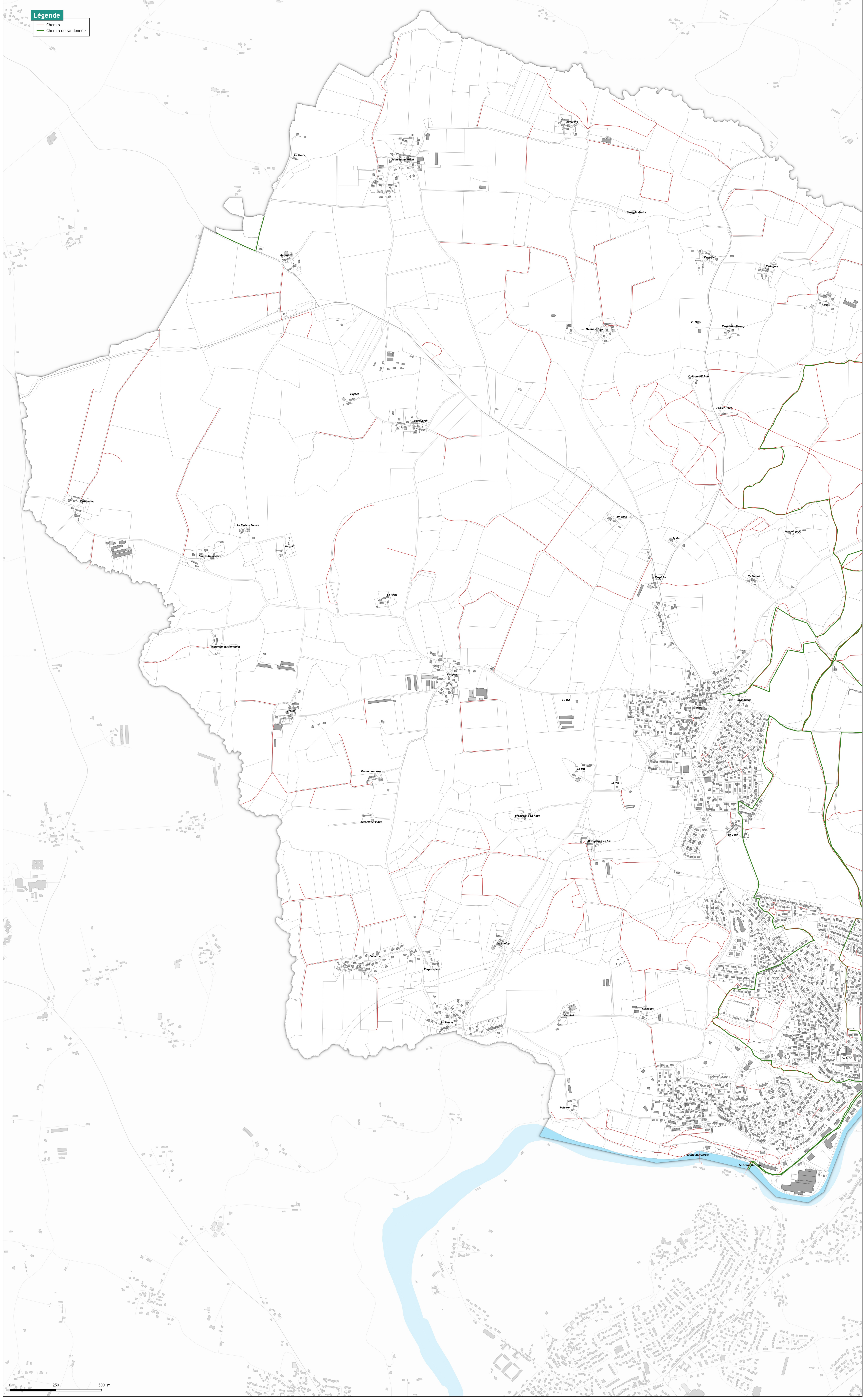


PLANCHEA

Ma pour être annexé à la  
délibération du Conseil Municipal  
du 26 novembre 2019  
Le Maire,  
Armand NICOLAS

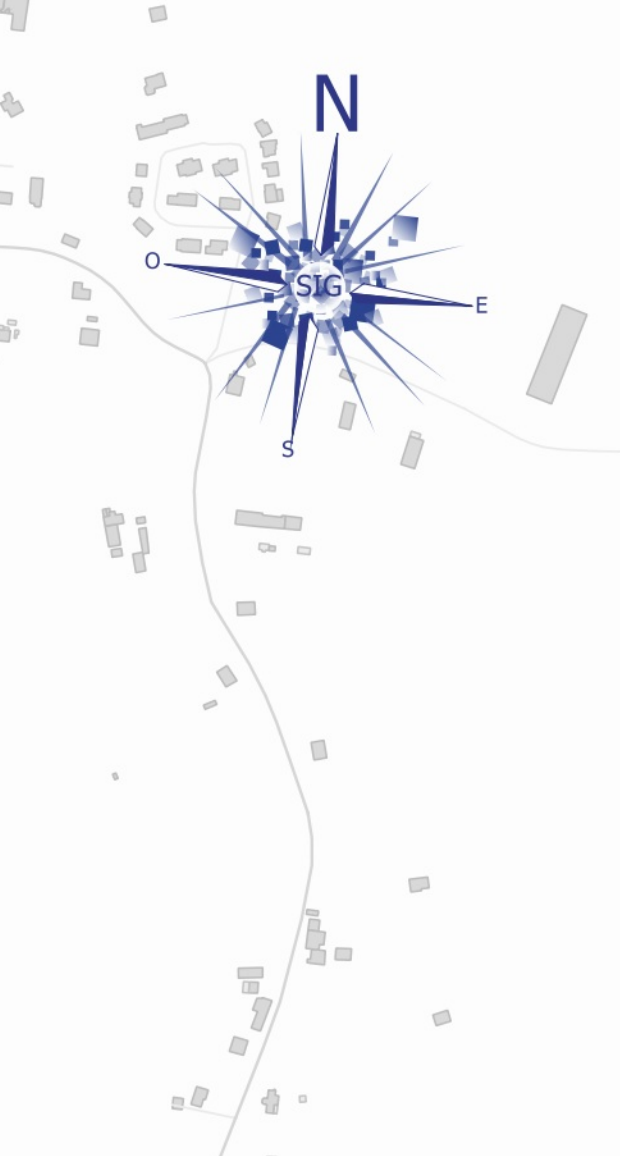
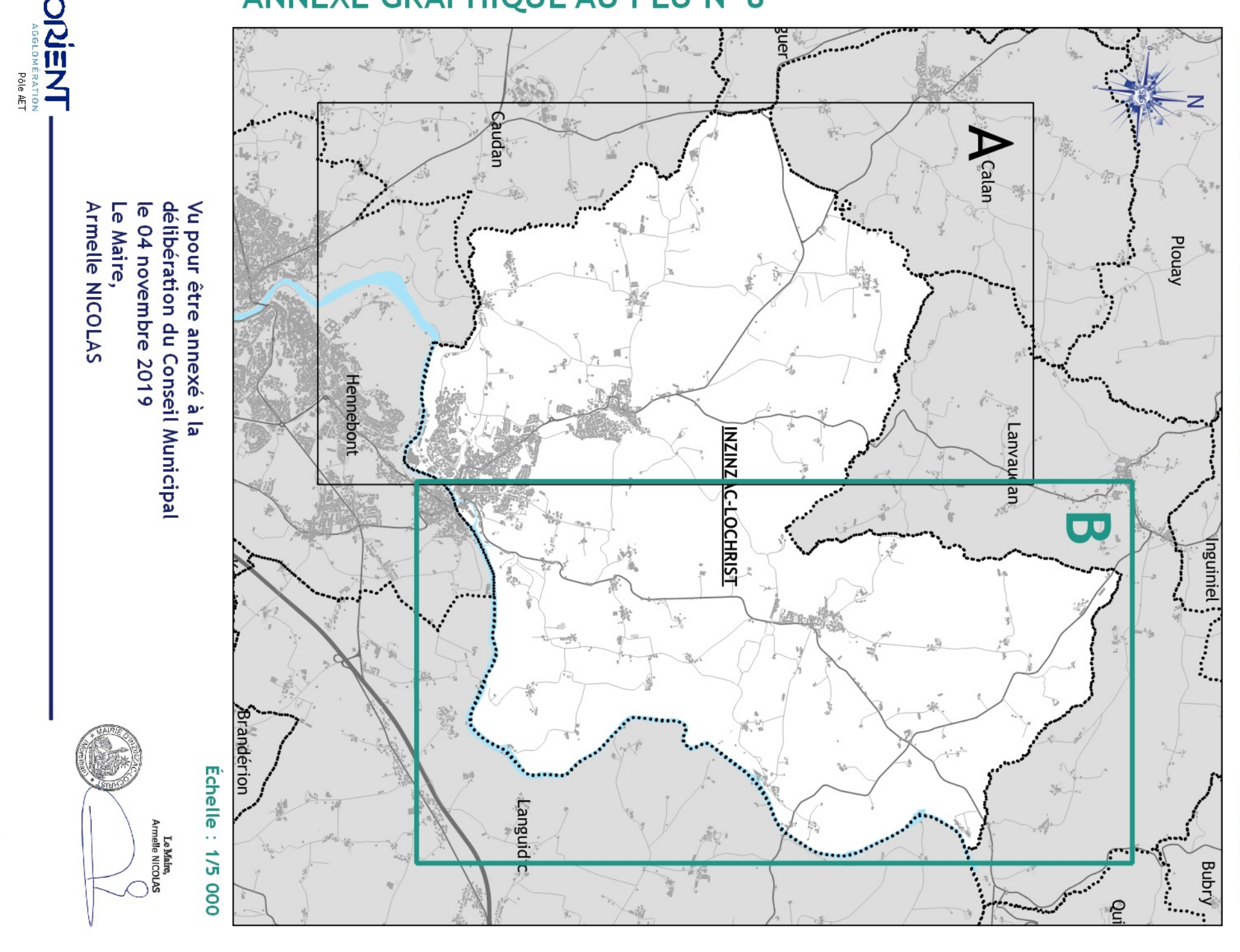
**Légende**

- Chemin
- Chemin de randonnée





ANNEXE GRAPHIQUE AU PLU N° 8



**Légende**

- Chemin
- Chemin de randonnée

